

## ÜRÜNLERİMİZ

- » Su Kayıp Kaçak Tespit Cihazları
- » Basınç ve Debi Ölçüm Cihazları
- » Scada ve Otomasyon Sistemleri
- » Metal Vana / Kapak Tespit Dedektörleri
- » Boru / Kablo Tespit Dedektörleri
- » Yeraltı Tespit Radarları
- » Elektronik İşaretleyiciler ve Tespit Dedektörleri
- » Boru Hattı İzolasyon Hata Tespit Dedektörleri
- » Kanal / Boru Görüntüleme Kameraları
- » Kanal Açma / Temizlik Ekipmanları
- » Kuyu Kameraları
- » Kanal Sondaları ve Tespit Dedektörleri
- » Kanal / Boru Tıkama - Test Tapaları
- » Gaz Dedektörleri
- » Tam Donanımlı Fiziki Su Kaçak Tespit Araçları
- » Tam Donanımlı Kanal Görüntüleme Araçları

## HİZMETLERİMİZ

- » Su Kayıp Kaçak Tespit Hizmeti
- » Basınç ve Debi Ölçüm Hizmeti
- » Hidrolik Modelleme
- » Yeraltı Kablo ve Boru Tespit Hizmeti
- » Yeraltı Vana / Kapak / Menhol Tespit Hizmeti
- » Kanal / Boru Görüntüleme ve Raporlama Hizmeti
- » Kanal Temizlik Hizmeti
- » Kanal / Boru Noktasal Kaplama Tamirat Hizmeti
- » Mühendislik / Müşavirlik ve Danışmanlık Hizmeti
- » Teknik Servis Hizmeti

## **Hakkımızda**

Altyapı ve çevre konularında tüm dünyadaki en son teknolojik gelişmeleri takip etmekte ve en ileri teknolojileri ürün ve hizmet olarak Türkiye ve Yurt Dışındaki Kamu Kurum ve Kuruluşlarına, Belediyelere, Su ve Kanalizasyon İdarelerine, Endüstri Tesislerine ve Altyapı Müteahhitlerine sunan, alanında uzmanlaşmış bir satış pazarlama, uygulama, taahhüt ve mühendislik firmasıdır.

Tüm önemli enerji, su, gaz, yakıt üreticileri ve dağıtıcıları, telekomünikasyon ve haberleşme kurum ve kuruluşları, altyapı, mühendislik, müşavirlik firmaları, belediyeler, su ve kanalizasyon idareleri, rafineriler, tesisatçılar, kısacası alt yapısı olan ve altyapı ile ilgili iştigal eden tüm devlet kurumları ve özel firmalar ile birlikte çalışmaktayız.

Tüm ürünlerimiz ve hizmetlerimiz müşterilerimizin tesislerinin güvenilir ve ekonomik bir şekilde çalışmasına önemli katkılar sağlamaktadır.

Firmamız, yer altı tespit, kanal görüntüleme ve rehabilitasyon, su kaçak tespit, hidrolik modelleme, noktasal arıza tespit ve tamiratları, debi - basınç ölçümleri ve analizleri, katodik korumalı hatlarda korozyon ve izolasyon hata tespit, katodik koruma, scada ve otomasyon, arıza bakım onarım ve özel dizayn araç imalatları konularında uzmanlaşmıştır.

## **Vizyonumuz:**

Sektöründe lider, uluslararası kalite standartları çerçevesinde müşterilerine ve çevreye duyarlı, insan kaynaklarıyla güçlü, kurumsallaşmış bir yapı ile hizmet sunmak.

Sosyal sorumluluk projelerinde ve organizasyonlarda yer almak.

Sürekli kendini yenileyen, sağlam adımlarla ilerleyen, gelişimi en önemli gereklilik olarak gören bir yapı oluşturmak.

İçmesuyu ve Kanalizasyon sistemlerindeki sorunlara, teknolojik ve ekonomik çözümler sunmak.

Kayıt dışı ve yerleri bilinmeyen altyapıları kazısız teknolojik sistemler kullanarak canlı veri haline getirmek.

Belediyelere, Su ve Kanalizasyon İdarelerine, altyapı yönetim sistemleri hakkında modeller sunarak eğitim ve danışmanlık hizmetleri vermek.

Ülkemizin enerji kaynaklarının verimli kullanılmasına önemli katkılar sağlamak.

## **Misyonumuz:**

Kalite yönetim sistemlerini benimsemiş güçlü, kurumsal bir yapıyız.

Dünyadaki en ileri teknoloji üreticilerinin ve güçlü firmaların ürünlerini Türkiye'ye ve çevre ülkelere sunuyoruz.

Kazısız teknolojileri tüm Türkiye'de ve çevre ülkelerde vazgeçilmez bir prensip haline getirerek, gereksiz kazıları minimuma indirmek ve milli serveti korumak için çalışıyoruz.

Dürüst, saygın, şeffaf, güvenilir satıcılık ilkesini benimsemiş kadromuzla yolumuza devam ediyoruz.

Satış sonrası hizmet kalitesinden ödün vermeden, müşteri memnuniyetini ilk sırada tutan kurumsal bir yapı olmak için sürekli çalışıyoruz.

Tüm müşterilerimizin aynı zamanda sebaTEKNİK ailesinin bir ferdi olduğunu hissettirmek için çalışıyoruz.

Tüm kadromuzla müşteri odaklı çalışıyoruz.

Gelecekte, sınırları dahi değiştirebilecek öneme sahip olan, su kaynaklarının doğru ve verimli kullanılması için çalışıyoruz.

**GM8000**

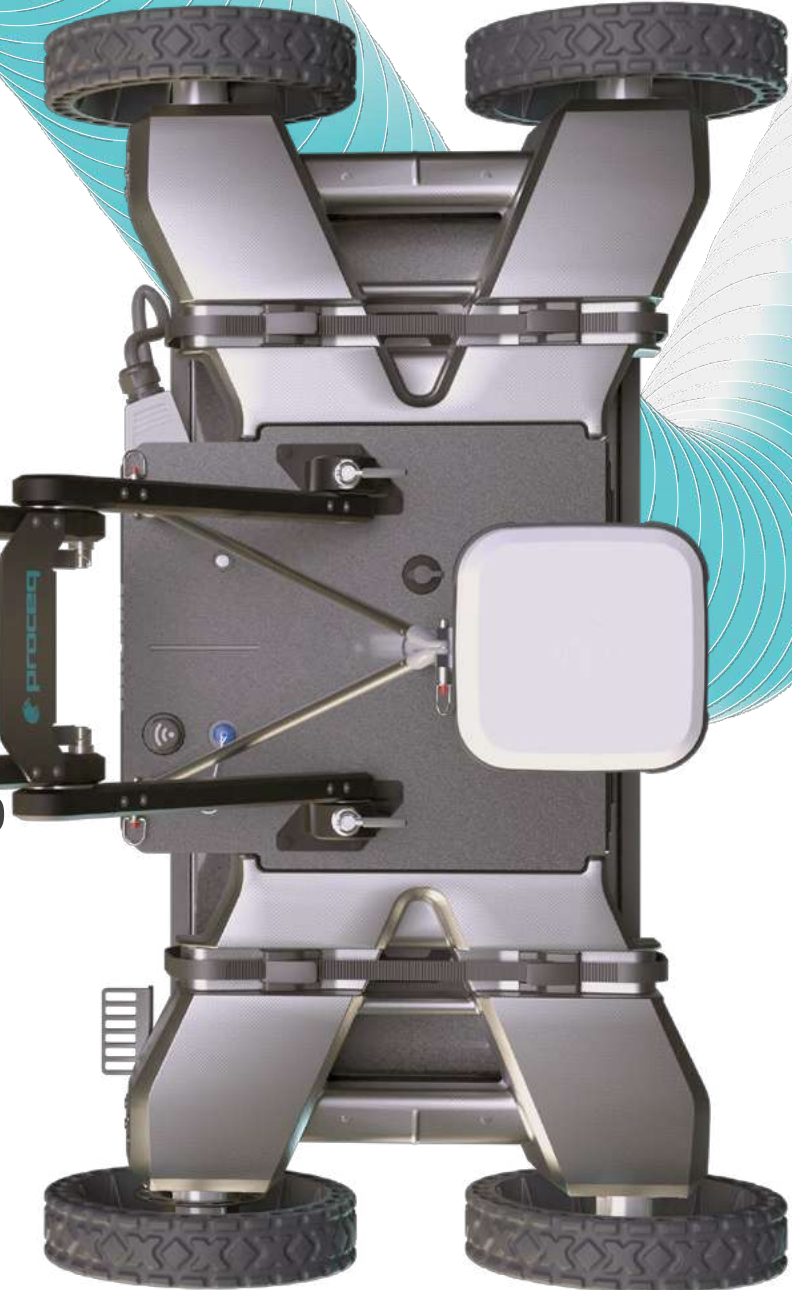
Çok kanallı  
mobil (GPR)  
Yeraltı Tespit  
Radarı



# Yüzey altı haritalamanın tüm boyutları

**GS9000**

Çok kanallı  
(GPR) Yeraltı  
Tespit Radarı

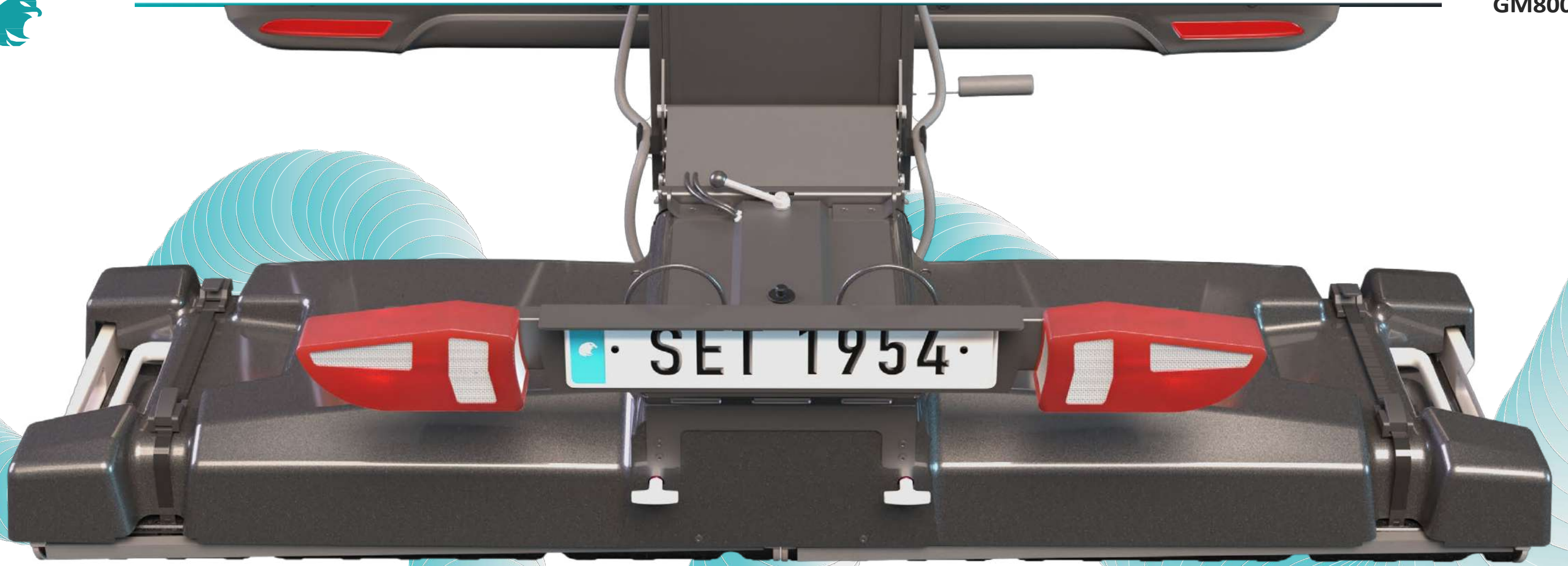
**GS8000**

Tek kanallı  
(GPR) Yeraltı  
Tespit Radarı





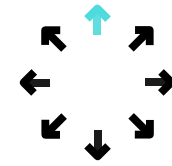
GM8000



# GM8000

## Çok Kanallı Mobil GPR

Geniş alan taraması. Kolay ve modüler.  
Yüksek verimlilik. Güçlü veri içgörülerini.



### Çok Yönlü

Yakın yüzey ve derin algılama için değiştirilebilir GPR dizileri Çözümünüzü kolayca ölçeklendirmek ve yeni uygulamalara yaklaşmak için.



### Verimli

Kurulumu, çalıştırması ve içgörü elde etmesi kolaydır. Trafik hızında ve doğrudan ofise giden yolda veri toplama.



### Doğru

Her üç boyutta da en yüksek bilgi yoğunluğu, zorlu koşullarda bile doğru bir şekilde haritalanır.



# Genel Bakış

**seba**TEKNİK  
ALTYAPI TEKNOLOJİLERİ GÖRÜNTÜLEME ve İNŞ. SAN. TİC. LTD. ŞTİ.

Zorlu ortamlarda güvenilir konumlandırma elde etmek için **görsel bir odometri** modülü.

**Sürüş hızını** doğru bir şekilde bilmek için tekerlek sensörü veya entegre doppler radarı.

SWISS  MADE

Tüm saha verilerini senkronize etmek ve birleştirmek için bir **hesaplama birimi**.

Sürüş sırasında yeraltı haritasını görselleştirmek için saha bilgisayarı ve **canlı uygulama**.

Yeraltını taramak için iki yüksek veya düşük frekanslı **GPR dizisi**.

Gelişmiş, büyük ölçekli veri analizi gerçekleştirmek için **işlem sonrası yazılımı**.



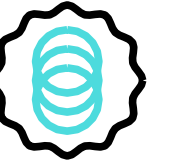


# Teknoloji

## Çok Kanallı Kademeli Frekans Radarı

### Üstün veri kalitesi

Geniş bir bant genişliğinde ve çoklu kanallarda canlı sinyal modülasyonu, mükemmel dengeli radar görüntülemesi sağlar.



## Uyumlu GPR dizi modülleri

### GX1

#### Yüksek frekans aralığı

- Yapısal uygulamalar için
- İlk metrede ultra yüksek çözünürlük
- Frekans aralığı: 500-3,000 MHz
- 71+ 31 kanal, çift polarizasyon
- 2,5 cm (1 inç) kanal aralığı

### GX2

#### Düşük frekans aralığı

- Kamu hizmetleri ve jeofizik için
- İlk 2-3 m'de optimum algılama
- Frekans aralığı: 30-750 MHz
- 1,7 m genişliğinde alan - 23 kanal
- 7,5 cm (3 inç) kanal aralığı

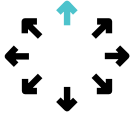
SWISS  MADE

 **seba**TEKNİK  
ALTYAPI TEKNOLOJİLERİ GÖRÜNTÜLEME ve İNŞ. SAN. TİC. LTD. ŞTİ.



## Proceq Yer Altı Görüntüleme Radarı GS8000

SFCW yer radarı teknolojisini kullanarak nesneleri tespit etmek ve yeraltı dünyasının haritasını çıkarmak için hepsi bir arada çözüm.



### Çok yönlülük

Uygulama ne olursa olsun, sahada optimum yorumlama için metodoloji kısıtlaması olmadan, taranan yeraltı yüzeyinin gerçek zamanlı 2D ve 3D veri görselleştirilmesi.



### Doğruluk & Çözünürlük

Yerel koordinatlarda yüksek doğrulukta coğrafi konum belirleme ile benzersiz İsviçre Yapımı ultra geniş bant radar teknolojisi sayesinde farklı derinliklerde verilerin üstün netliği.



### Kullanıcı deneyimi

En sezgisel veri toplamadan anında paylaşılabilir çıktılara kadar uçtan uca iş akışları. Verilerinize her yerden, her zaman erişin.



<b>Model</b>	Profesyonel
<b>Uygulamalar</b>	Fayda çarpmasını önleme, yeraltı fayda mühendisliği (SUE), varlık denetimi (köprüler, temeller, yollar), jeofizik araştırmalar, arkeoloji, adli tıp vb.
<b>Yazılım kaynağı seçeneği</b>	Abonelik
<b>Bulut senkronizasyonu</b>	●
<b>URL aracılığıyla bulut paylaşımı</b>	●
<b>Bulut özellikli Seyir Defteri</b>	●
<b>Bulut tabanlı SEG-Y dışı aktarımı</b>	●
<b>Bulut tabanlı Rapor oluşturma</b>	●
<b>SSR ile artırılmış GNSS konumu<sup>1</sup></b>	●

## Software Özellikleri

<b>A taraması, zarf dahil</b>	
<b>Çizgi tarama, migrasyonsuz görünüm</b>	●
<b>Çizgi taraması, taşınmış görünüm Alan taraması</b>	●
<b>Time Slice View Pro</b>	●
<b>Yapay Zeka</b>	●
<b>Artırılmış Gerçeklik</b>	●
<b>Ayarlanabilir ekran ayarları</b>	Renk paleti, doğrusal kazanç, zaman kazancı telafisi, arka plan kaldırma, çok katmanlı dielektrik sabiti, derin odak filtresi, zaman penceresi
<b>Yerinde ek açıklamalar</b>	Etiketler, işaretler, fotoğraflar, notlar, sesli
<b>Maks. tarama uzunluğu</b>	notlar 15 Km   9,3 mil'e kadar
<b>Maks. tarama alanı boyutu</b>	80 x 80 m'ye kadar   260 x 260 ft

<sup>1</sup> Hizmet Avrupa ve ABD'de mevcuttur. 2020 sonuna kadar hedeflenen yeni yazılım sürümü sürümü ile etkinleştirilmiştir, iPad'de aktif bir İnternet bağlantısı gerekir  
<sup>2</sup> Bu ürünün pazanındaki mevcudiyeti ve ruhsatlandırma onayı için lütfen bölgesel Proceq iştiraki veya yerel bayi  
<sup>3</sup> Ortalama toprak koşullarında 0,3 m | 1 ft gömülü metalik nesne  
<sup>4</sup> Toprak koşullarına bağlı olarak, tip. 50 mm tarama aralığında ortalama toprak koşullarında 6 m / 20 ft  
<sup>5</sup> "NTRIP RTK veya SSR düzeltmeleri aracılığıyla, 2020 sonuna kadar hedeflenen yeni yazılım sürümü sürümüyle uyumludur; elde edilen doğruluk atmosferik koşullara ve uydu geometrisine, gözlem süresi vb.  
<sup>6</sup> Piller ve tablet dahil değildir  
<sup>7</sup> 8x şarj edilebilir NiMH C-batarya içerir; önerilen güç bankası: USB-PD uyumlu 12V/>=1.25A veya 15V/>=1 A  
<sup>8</sup> Güncel bir iOS sürümü çalıştırma; önerilen modeller: iPad Pro% WiFi+ Cellular 11 "veya 12.9"

iPad, Apple Inc. şirketinin ticari markasıdır; iOS, Cisco'nun ABD'deki tescilli ticari markasıdır ve Apple tarafından lisans altında kullanılmaktadır.



<b>Sensörler</b>	
<b>Radar teknolojisi</b>	Kademeli Frekanslı Sürekli Dalga GPR 40 -
<b>Modüle edilmiş frekans aralığı<sup>2</sup></b>	3440 MHz
<b>Etkin bant genişliği</b>	3200 MHz
<b>Min. tespit edilebilir hedef boyutları</b>	1 cm   0,4 inç
<b>Maks. derinlik penetrasyonu<sup>3</sup></b>	10 m   33 ft
<b>Tarama hızı</b>	500 Hz
<b>Uzamsal aralık</b>	100 tarama/m'ye kadar
<b>Edinim hızı<sup>4</sup> GNSS alıcısı</b>	80 Km/saate kadar   50 mph
<b>GNSS gerçek zamanlı 3D doğruluğu</b>	Çok Bantlı GPS+ Glonass+ Galileo+ Beidou Tip. 1 - 5 cm   0,5 -2 inç
<b>GNSS başlatma süresi</b>	Tip. 5 - 30 s
<b>Tekerlek kodlayıcıları</b>	2

## Çalışma parametreleri

<b>Konfigürasyon</b>	Kablosuz entegre itme ve çekme arabası 24 Kg
<b>Ağırlık<sup>5</sup></b>	610 x 570 x 380 mm
<b>Boyutlar Anten konumları</b>	Çift eksenli yüzer zemin kuplajlı 25 mm boşluklu hava kuplajlı
<b>Sızdırmazlık</b>	IP65
<b>Güç tüketimi Otonomi</b>	11 W
<b>Çalışma sıcaklığı Çalışma nemi Bağlanabilirlik</b>	Tam iş günü, çıkarılabilir uçuşa uygun pil paketi ve kullanıma hazır güç bankası <sup>6</sup> 10° ila 50°C   14° ila 122° F <95% A bağıl nem. yağışsız
	WiFi, Ethernet, USB-A, USB-B, USB-C, Lemo

## Ekran ve işlem birimi (dahil değildir)

<b>Model</b>	Herhangi bir iPad@ veya
<b>CPU</b>	iPad Pro@ 6 çekirdekli,
<b>Ekran teknolojisi</b>	64 bit
<b>Ekran boyutu</b>	Sıvı veya Retina Ekran
<b>Ekran çözünürlüğü</b>	7,9" ila 12,9"
<b>Ekran tipi Ağırlık</b>	2732 x 2048 piksele ve 326 ppi'ye kadar
<b>Depolama kapasitesi</b>	LED arkadan aydınlatmalı çoklu dokunmatik ve IPS teknolojisi 301 g'a kadar   10,6 oz
<b>Bağlanabilirlik</b>	1 TB'a kadar
<b>Yerleşik sensörler</b>	Wi-Fi@ (802.11a/b/g/n), LTE/5G
<b>Ses tanıtma</b>	Çoklu Kameralar, GPS/GNSS, LIDAR tarayıcı, 3 eksenli çayro, ivmeölçer,
	Siri

Burada gösterilen ticari markalar ve logolar tescilli ve unregistered trademarks of Screening Eagle Technologies S.A. and/or its affiliates, in Switzerland and certain other countries.

SWISS MADE

100'den fazla ülkede, sezgisel yazılım ve İsviçre üretimi sensörleri bir araya getiren en kapsamlı denetim teknolojisi çözümleri yelpazesine dünyanın her yerindeki denetçilere ve mühendislere hizmet veriyoruz.

Yerel temsilcinizi bulmak için [ScreeningEagle.com](http://ScreeningEagle.com) | [proceq.com](http://proceq.com) adresini ziyaret edin.

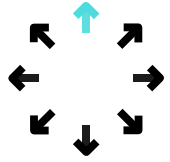




# GS9000

## Çok kanallı GPR Yeraltı Tespit Radarı

Modüler sensörler. En yüksek veri kalitesi. Güçlü 3D yazılım. 100 gerçek zamanlı.



### Çok Yönlü

Çok çeşitli yeraltı haritalama uygulamalarını kapsamak için iki değiştirilebilir dizi modülü.



### Verimli

Sahada yorumlama hatalarını önlemek için anında veri görselleştirme ile kurulumu ve çalıştırması basit



### Doğru

Doğru coğrafi referanslı yüksek yoğunluklu veriler için sorunsuz GPR + GNSS teknolojisi entegrasyonu.



GS9000

FC CE UK CA

# Anten Özellikleri

GS9000



Boyutlar

45Kg

72 x 118 x 44 cm

Kadar

27,500  
taramalar/  
m5,000  
noktalar /  
doğrusal mGX1 dizi  
modülü500-  
3000  
MHz35+ 15 kanal  
2,5 cm aralıkGX2 dizi  
modülü30-  
750  
MHz11 kanal  
7,5 cm aralık

45W PowerBank

Kablosuz



isteğe bağlı USB-C

Gerçek zamanlı 3D doğruluk



SSR dahil

NTRIP uyumlu

1-5 cm

Toplam istasyon uyumlu

# HYDROLUX HL 7000

## Elektro akustik su kaçak tespit cihazı

- Komple kablosuz Bluetooth® teknolojisi
- Net ve renkli dokunmatik ekran ile daha rahat kullanım
- Lityum - ion şarj edilebilir batarya
- Entegre edilmiş GPS alıcısı
- Çevresel ve yabancı sesleri bastırma/azaltma/kesme
- Frekans analizi özelliği
- Opsiyonel: gaz sensörü



# HYDROLUX HL 7000 LIGHT

## Elektro akustik su kaçak tespit cihazı

- Mikrofon bağlantısı kablolu sistem
- Net ve renkli dokunmatik ekran ile daha rahat kullanım
- Lityum - ion şarj edilebilir batarya
- Entegre edilmiş GPS alıcısı
- Çevresel ve yabancı sesleri bastırma/azaltma/kesme
- Frekans analizi özelliği
- Özel dış sesleri kesen helikopter kulaklığı



## AKUSTİK SU KAÇAK TESPİT CİHAZI

### HL 50 BT PRO SET

ANA ŞEBEKE VE BİNA İÇİ SET BİR ARADA

BT TEKNOLOJİSİ İLE BİRLİKTE KABLOSUZ KULLANIM İMKANI



## AKUSTİK YER MİKROFONU (DİNLEME ÇUBUĞU) BİNA İÇİ VE ABONE HATLARI SU KAÇAK TESPİT CİHAZI



### Özellikler

- Sadece iki tuşla çok kolay kullanım
- Farklı saha çalışmaları için frekans filtreleme
- Son derece uzun pil ömrü ile her zaman kullanıma hazır
- Profesyonel kaçak tespiti için harici kulaklık bağlantısı

### Açıklama

HL 50 ergonomik yapısı sayesinde tek el ile işletilebilen bir araçtır. Yapmanız gereken sadece başparmağınızla düğmeleri kullanmak.

HL 50, opsiyonel versiyonda dahili sensör ve kablosuz kulaklıkla gelir. Hiçbir rahatsız edici kablosu yoktur. Dolayısıyla HL50 sadece vana ve hidrant dinlemek için değil aynı zamanda bina içlerindeki bağlantı parçalarını da dinlemek için son derece uygundur.

Büyük LCD ekranında sayısal formda ve çubuk grafik olarak o anda ölçülen ses seviyesini gösterir. Buna ek olarak aynı anda ayarlanmış frekans filtresi gösterilir. Bir ölçüm tamamlandığında, önceki ölçülen ses seviyesi çubuk grafik üzerinde gösterilir.

HL50 de esneklik ve profesyonel kullanım için isteğe bağlı olarak üç ayrı tip harici mikrofon kullanılabilir.

## Teknik Veriler

Ölçüler	90 x 185 x 60 mm
Ağırlık	400 g
Güç kaynağı	3.6 V lithium battery (rechargeable)
İşletme süresi	> 10 saat
İşletme sıcaklığı	-10 °C ile +50 °C
Saklama sıcaklığı	-25 °C ile +70 °C
Ekran	LCD, değeri 0-99
Hafıza	Son kayıt

## İçerik

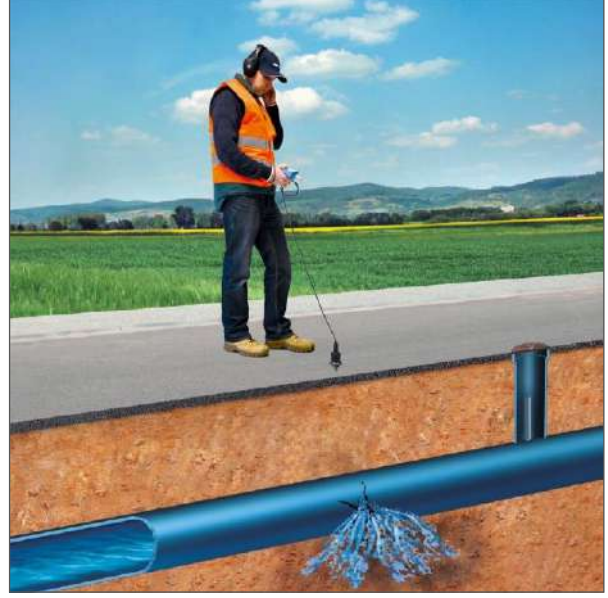
- » HL 50-BT entegre ses sensörü ve alıcısı
- » Kablosuz kulaklıklar (kablolu kulaklıklar (opsiyonel))
- » Taşıma çantası
- » Manyetik adaptör
- » Sensör ucu veya mıknatıs için uzatma çubuklar (2 adet)
- » Kullanma kılavuzu



HL 50 isteğe bağlı set ile birlikte

## Opsiyonel yeraltı mikrofonları

- » Tam amaçlı mikrofon - PAM B-2
- » Rüzgar korumalı mikrofon - PAM W-2
- » Çok sağlam Çok sensörlü çubuk mikrofon - PAM T-3



HL 50 ve PAM B-2 genel mikrofon ile noktasal tespit





## HDPE-PVC HAT BULUCU RSP 3

### Akustik Boru Tespit Cihazı

#### Avantajları:

- ☒ A-metal hatların tespitinde eşsiz bir üründür.
- ☒ Farklı boru çapları için uygundur.
- ☒ Elektriksel enterferanslardan etkilenmez.
- ☒ Optimal sonuçlar için geniş farklı frekans seçenekleri

#### Açıklama

Metalik olmayan içme suyu borularının tespiti ve yerleştirilmesi için akustik ses darbe tekniği kullanılmaktadır. Örn. asbestli çimento, PE ve PVC. Bir ses darbe jeneratörü boru boyunca titreşimler iletir. Bir malzemenin türüne, çapına ve toprağın türüne bağlı olarak, ses darbeleri boru boyunca yayılır ve bir jeofon aracılığıyla yüzeyde tespit edilebilir. Bu şekilde borunun güzergahı tam olarak tespit edilebilir. Ulaşılabilir mesafe derinlik, toprak tipi ve boru malzemesi gibi birçok faktöre bağlıdır. Bu akustik konumlandırma yöntemi metal borulara da uygulanabilir.

#### Enstrüman seçimi

HL 10 / 50 / 500 / 5000 / 7000 ile uyumludur.



#### Teknik Özellikler

pulse aralığı	3 pulse
	2 pulse-düşük pil seviyesi
Range 1	40 / min
Range 2	60 / min
Range 3	80 / min
Range 4	120 / min
Yoğunluk	25 - 50 - 100 %
Power-on	yeşil LED sinyal
Pulse	kırmızı LED sinyal
Batarya Durumu	yanıp sönen yeşil sinyal
Batarya	NiCd 12 V 2.8 Ah
Çalışma Süresi	> 16 saat
Şarj Süresi	2 saat
Çalışma Sıcaklığı	-10 °C ... +50 °C
Zincir Uzunluğu	580 mm
Ölçüler IG 3	190 x 95 x 65 mm
Ağırlık IG 3	2.6 kg
Ölçüler RSP 3	250 x 115 x 160 mm
Weight RSP 3	2.1 kg



ALTYAPI TEKNOLOJİLERİ GÖRÜNTÜLEME ve İNŞ. SAN. TİC. LTD. ŞTİ.

#### Tüm Avantajlar

- ☒ A-metal tüm hatların tespiti
- ☒ Farklı çaplarda hatların tespiti
- ☒ Elektriksel enterferanslardan bağımsız çalışma
- ☒ Arazi kullanımları için güçlendirilmiş yapı
- ☒ Uzun süreli çalışma ve entegre edilmiş şarj edilebilir batarya

#### Teslimat kapsamı

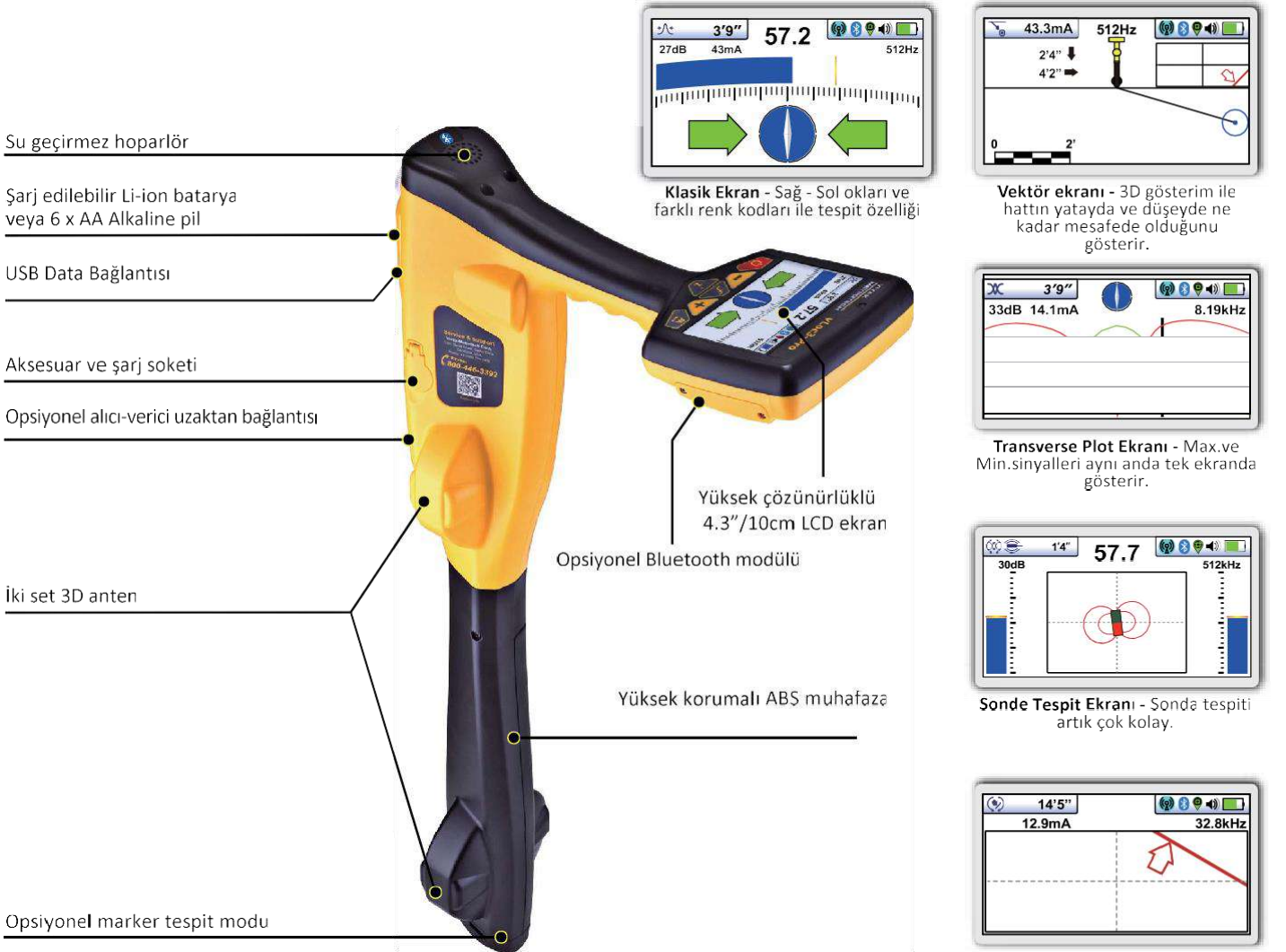
- ☒ Kontrol ünitesi
- ☒ Pulse jeneratör ve zincir
- ☒ Şarj ünitesi
- ☒ Kullanma kılavuzu

# vLoc3-Pro

## KABLO VE BORU TESPİT CİHAZI

- Renkli distorsiyon uyarıları
- Vektör ekranı ile tam doğrulukla tespit
- Alıcı-verici uzaktan bağlantı opsiyonu
- Veri depolama
- Dahili veri hafızası
- Opsiyonel Bluetooth bağlantısı

**vLoc3-Pro** altyapı tespit cihazı, yeni özellikleri ile kullanıcılara eşsiz kolaylıklar sağlamaktadır. İki adet 3 boyutlu anten teknolojisi ile tam doğrulukta yer ve derinlik tespiti yapmayı sağlar. Aynı zamanda bu yeni teknoloji sayesinde sahada oluşabilecek parazitleri bastırır ve parazit seviyesini farklı renk kodları ile ekranda gösterir. Klasik yer tespit modları dışında yeni tespit modları geliştirilmiştir. Sahada oluşabilecek farklı durumlara karşı geliştirilen bu modlar sayesinde, kullanıcılar yaptığı tespitlerden emin olabilir ve güvenli kazılar yapılabilir. **vLoc 3-Pro** altyapı tespit cihazı 16Hz - 200 kHz arasında yapılandırılabilir geniş frekans aralığı sayesinde her türlü saha koşulunda kullanılmak üzere dizayn edilmiştir. Aynı zamanda oluşabilecek farklı durumlara karşı görsel ve titreşimli uyarıları sayesinde kullanıcıyı her an doğru tespite yönlendirir. Aktif arama modları, sekiz farklı pasif arama modu, kablo-boru hattı arıza tespit modu, sonda tespit modları ile başka bir cihaza ihtiyaç duymadan tüm işlerinizi tek bir cihazda yapabilirsiniz.





# RTK-Pro

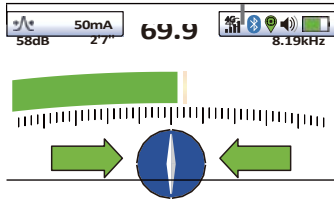
## Survey Sınıfı GNSS ile Tesis Yer Tespit Cihazı

- Tam entegre RTK GNSS
- Tek elle konum belirleme ve haritalama
- Bulut tabanlı veri yönetimi
- Anket sınıfı GNSS doğruluğu
- Basit konum belirleme modları
- Fazla saha ekipmanını azaltır

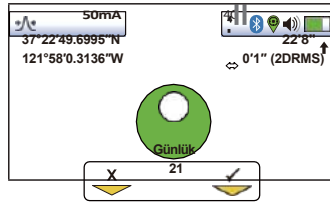
**vLoc3 RTK-Pro alıcısı** bir yardımcı program konum belirleyicisine RTK GNSS doğruluğu ekleyen ilk alıcıdır. Operatör, 4G LTE özellikli RTK-Pro dahili hücresel modülü kullanarak, RTCM 3 düzeltmeleri sağlayan NTRIP RTK (Gerçek Zamanlı Kinematik) tekerine bağlanma olanağına sahiptir. Operatör, bu düzeltmeleri kullanarak hem şebeke konum verilerini hem de şebekenin coğrafi konumunu araştırma sınıfı doğrulukla toplayabilir.

RTK-Pro, kullanıcı dostu ve sezgisel konumlandırma ekranlarını kullanarak tüm operatör seviyeleri için tasarlanmıştır. Operatörler sadece bir düğmeye basarak yardımcı program verilerini onaylar ve verileri saklamak için elektronik su terazisini hizalar. Tüm saha verileri buluta gönderilir ve harici haritalama programlarına inceleme ve dışa aktarma için alıcının yerleşik deposunda tutulur.

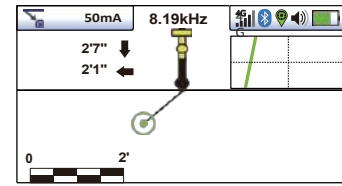
Kullanıcı tarafından yapılandırılabilen vLoc3 serisi alıcılar sekiz pasif konum belirleme modu, hata bulma modu ve 98Hz ila 200 kHz arasında yapılandırılabilir frekans aralığı içerir. Görsel ve mekanik titreşim uyarıları da kullanıcı tarafından yapılandırılabilir ve sıgı derinlik, aşırı yük, baş üstü kablolar ve aşırı sallanma için uyarılar sağlar. Opsiyonel özellikler arasında kullanıcının vericinin frekanslarını, güç çıkışını değiştirmesini ve vericinin özelliklerinin çoğunu uzaktan çalıştırmasını sağlayan Tx-Link bulunmaktadır.



**Klasik Ekran** - üç renk kodlu distorsiyon seviyesi eklenmiş çubuk grafik göstergesi. Peak, Null, Simultaneous Peak with Arrows, Omni Peak konumlandırma modları.



**İlgili tüm yardımcı program verileri**, yardımcı programın RTK konumu ile birlikte doğrudan buluta gönderilir.



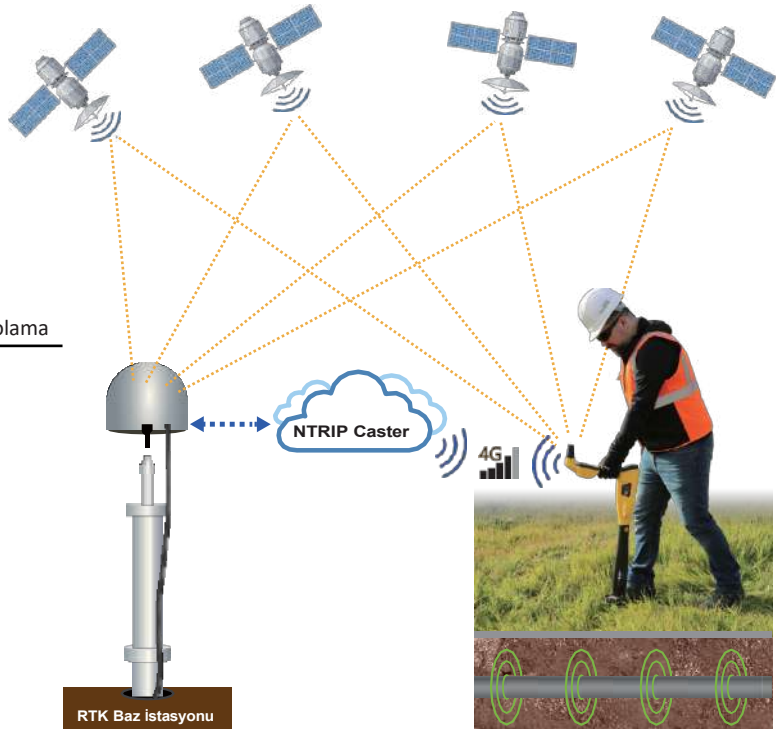
Doğrudan şebeke üzerinden erişimin mümkün olmadığı durumlarda kullanım için **Vektör Ekranı**. İki adet çok yönlü anten seti kullanılarak şebeke ofseti ve derinliği görüntülenir.



**GNSS Uydu Takibi**  
- GPS, GLONASS, Galileo, BeiDou

**4G Hücresel Bağlantı**  
- Nano SIM tepsisi  
- 4G LTE bağlantısı  
- Bulutta doğrudan veri depolama

**Bas ve eğ ile veri kaydı**  
- 2DRMS yatay doğruluk gerçek zamanlı olarak görüntülenir



# vScan & vScanM

*Boru & Kablo Hattı Arama ve Takip Dedektörü*



## *vScan özellikler ve seçenekler*

- Pusula (hat yön göstergesi)
- Kendi kendine test ve kalibrasyon doğrulaması
- Veri kaydı ve yönetimi yazılımı
- Yapılandırma ekranı – kişiselleştirilebilir
- Metal kapak tespit modu
- Lithium ion şarj edilebilir batarya
- Harici veya dahili GPS
- Bluetooth

*Kolay kullanımı sayesinde  
sahada herkes için ideal tercih*





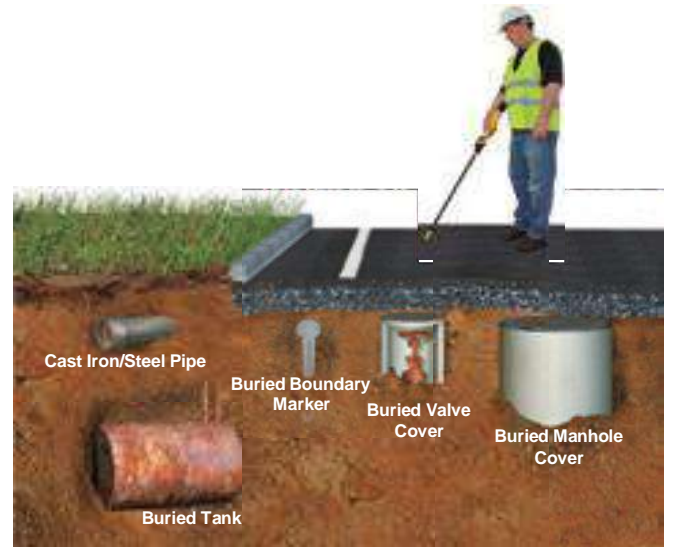
## VM-880

### Metal Dedektörü

VM 880 son nesil metal dedektörüdür. Gelişmiş özellikleri ile toprak, asfalt altında kalmış vana, kapak ve metalleri kolaylıkla tespit eder.

- ▶ Mükemmel hassasiyet
- ▶ Çok hafif sadece 0,7 kg
- ▶ Kolay kullanım için ergonomik olarak tasarlanmıştır
- ▶ 2 x AA pil ile 26 saat kesintisiz çalışma
- ▶ Güçlendirilmiş karbon fiber kaplama
- ▶ Arka aydınlatmalı Dot matrix LCD ekran
- ▶ Sesli ve görsel sinyal gücü göstergeleri
- ▶ Saha polarite göstergeleri
- ▶ Batarya seviye göstergesi
- ▶ Manuel arttırımlı tek dokunuşla otomatik hassasiyet göstergesi
- ▶ 50/60Hz enerji hattı uyarı göstergesi
- ▶ Noktasal tespit için üstün özellikler
- ▶ Yumuşak ve ergonomik orjinal taşıma çantası

Tipik Tespit Objjelleri	Derinlik
Small PK Nail	15 cm
Large PK Nail	25 cm
Marker Stake	2.4 m
Valve Box	3 m
Cast Iron pipe Joint	2.7 m
Manhole Cover	3 m
5inch Iron Pipe	3 m
Large Iron Tank	4.8 m



#### Teknik Özellikler

Yapı	Karbon fiber kaplı güçlendirilmiş ABS
Ağırlık	0.7 kg
Ölçüler	1090 x 88 x 67 mm
Hoparlör	Piezo
Antenler	Dual Magnetometers
Batarya	2 x AA (LR6) Alkaline pil (Pil ömrü 26 saat 21 °C de)
Kontrol	Tuş takımlı kontrol ekranı + , - metal kutup göstergesi otomatik hassasiyet ayarı
Harici Bağlantılar	1 x mini USB (Sistem konfigürasyonu)

Sıcaklık Aralıkları	Çalışma -20 °C ... +50 °C Depolama: -40 °C ... +60 °C
Koruma Sınıfı	IP 54 ve Nema 4
Nakliye Ağırlığı	2 kg
Nakliye Ölçüleri	170 x 80 x 1195 mm

#### Aksesuarlar

Yumuşak Taşıma Çanta	standart
Kullanma Kılavuzu	standart

## vCam-6 HD Kanal / Boru Görüntüleme Kamerası

- Tek Dokunuşla Kayıt
- Hafif ve Estetik Dizayn
- USB, SD veya HDD'e kayıt imkanı
- JPEG resim kaydı
- Wi-Fi ve Ethernet arayüzü
- Şarj edilebilir Li-ion piller
- 1080p HD kamera kafaları
- Yüksek çözünürlüklü 9,7" LCD
- Su geçirmez klavye
- Çoklu dil desteği



VIVAX  
METROTECH

# SR-25 İttirmeli El Kamerası

Elle ittirilmeli SR serisi taşınabilir kamera sistemleri için pazarda yeni bir görünüm sergileyen Seba SR-25 modeli. Kaliteli malzemeler ile üretilmiş paslanmaz çelik ve karbon fiber yapısı ile günlük kullanım için ideal ittirilmeli kamera modeli, pratik, sağlam ve kolay kullanım imkanı sunar. Bu serinin en küçük ürünü olan SR-25, özellikle 25-200 mm arasındaki borular için kayan bir kamera sistemi olarak geliştirilmiş renkli görüntüleme sistemidir. Birden fazla kamera kafaları doğrudan benzersiz itme-çekme kablosuna bağlı 25mm kamera kafası, ya da değiştirilebilir diğer kamera kafaları ile farklı çaplarda kanalların görüntüsünü almak için kullanılır.

## SR-25 KAMERA

Model	:	Seba SR-25
Menşei	:	TÜRKİYE.
Kamera	:	1080p
Çözünürlük	:	2 MP
Görüş açısı	:	90 Derece
Koruma Sınıfı	:	IP 68
Çalışma aralığı	:	25 ve 200 çap
Pil	:	Lithium- Ion 3 saate kadar
Şarj	:	Ana güç (100-240) desteklenen adaptör ile
Aydınlatma	:	8 adet LED
Çalışma Sıcaklığı	:	-30 °C ila 60 °C



## SR-25 TAMBUR



Gövde yapısı	:	Özel sertleştirilmiş paslanmaz çelik
Sonda	:	512 mhz ve 640 mhz
Mesafe birim	:	Metre
Bitiş	:	Elektrostatik Toz Boyalı
Kontroller	:	Sürtünme Freni
Ağırlık	:	15KG
Kablo	:	Fiberglas
Kablo Koruma	:	Spiral Yay
Kablo Çapı	:	7 mm
Kablo Uzunluğu	:	30 Metre (Opsiyonel)

**seba**TEKNİK  
ALTYAPI TEKNOLOJİLERİ GÖRÜNTÜLEME ve İNŞ. SAN. TİC. LTD. ŞTİ.

## SR-25 EKRAN

Ekran	:	7 "TFT LCD Ekran
Video kaydı	:	MPEG4
Pixel sayısı	:	1280x720
fotograf	:	JPEG
Dahili hafıza	:	8gb USB (512 GB'A Kadar yükseltilebilir)
Dil desteği	:	Türkçe,İngilizce
Veri aktarımı	:	SHDC



# SR-55C İttirmeli El Kamerası

Elle ittirilmeli SR serisi taşınabilir kamera sistemleri için pazarda yeni bir görünüm sergileyen Seba SR-55 Compact modeli. Kaliteli malzemeler ile üretilmiş paslanmaz çelik ve karbon fiber yapısı ile günlük kullanım için ideal ittirilmeli kamera modeli, pratik, sağlam ve kolay kullanım imkanı sunar. Bu serinin orta modeli olan SR-55 Compact, özellikle 60-400 mm arasındaki borular için kayan bir kamera sistemi olarak geliştirilmiş renkli görüntüleme sistemidir. Birden fazla kamera kafaları doğrudan benzersiz itme-çekme kablosuna bağlı 55mm kamera kafası, ya da değiştirilebilir diğer kamera kafaları ile farklı çaplarda kanalların görüntüsünü almak için kullanılır.

## SR-55C KAMERA

Model	:	Seba SR-55 Compact
Menşei	:	TÜRKİYE.
Kamera	:	1080p
Çözünürlük	:	2 MP
Görüş açısı	:	90 Derece
Koruma Sınıfı	:	IP 68
Çalışma aralığı	:	60 ve 400 çap
Pil	:	Lithium- Ion 4 saate kadar
Şarj	:	Ana güç (100-240) desteklenen adaptör ile
Aydınlatma	:	16 adet LED
Çalışma Sıcaklığı	:	-30 °C ila 60 °C



## SR-55C TAMBUR



Gövde yapısı	:	Özel sertleştirilmiş paslanmaz çelik
Sonda	:	512 mhz ve 640 mhz
Mesafe birim	:	Metre
Bitiş	:	Elektrostatik Toz Boyalı
Kontroller	:	Sürtünme Freni
Ağırlık	:	32KG
Kablo	:	Fiberglas
Kablo Koruma	:	Spiral Yay
Kablo Çapı	:	8 mm
Kablo Uzunluğu	:	60 Metre (Opsiyonel)

**seba**TEKNİK  
ALTYAPI TEKNOLOJİLERİ GÖRÜNTÜLEME ve İNŞ. SAN. TİC. LTD. ŞTİ.

## SR-55C EKRAN

Ekran	:	7 "TFT LCD Ekran
Video kaydı	:	MPEG4
Pixel sayısı	:	1280x720
fotograf	:	JPEG
Dahili hafıza	:	8gb USB (512 GB'A Kadar yükseltilebilir)
Dil desteği	:	Türkçe,İngilizce
Veri aktarımı	:	SHDC



# SR-25 İttirmeli El Kamerası

Elle ittirilmeli SR serisi taşınabilir kamera sistemleri için pazarda yeni bir görünüm sergileyen Seba SR-25 modeli. Kaliteli malzemeler ile üretilmiş paslanmaz çelik ve karbon fiber yapısı ile günlük kullanım için ideal ittirilmeli kamera modeli, pratik, sağlam ve kolay kullanım imkanı sunar. Bu serinin en küçük ürünü olan SR-25, özellikle 25-200 mm arasındaki borular için kayan bir kamera sistemi olarak geliştirilmiş renkli görüntüleme sistemidir. Birden fazla kamera kafaları doğrudan benzersiz itme-çekme kablosuna bağlı 25mm kamera kafası, ya da değiştirilebilir diğer kamera kafaları ile farklı çaplarda kanalların görüntüsünü almak için kullanılır.

## SR-25 KAMERA

Model	:	Seba SR-25
Menşei	:	TÜRKİYE.
Kamera	:	1080p
Çözünürlük	:	2 MP
Görüş açısı	:	90 Derece
Koruma Sınıfı	:	IP 68
Çalışma aralığı	:	25 ve 200 çap
Pil	:	Lithium- Ion 3 saate kadar
Şarj	:	Ana güç (100-240) desteklenen adaptör ile
Aydınlatma	:	8 adet LED
Çalışma Sıcaklığı	:	-30 °C ila 60 °C



## SR-25 TAMBUR



Gövde yapısı	:	Özel sertleştirilmiş paslanmaz çelik
Sonda	:	512 mhz ve 640 mhz
Mesafe birim	:	Metre
Bitiş	:	Elektrostatik Toz Boyalı
Kontroller	:	Sürtünme Freni
Ağırlık	:	15KG
Kablo	:	Fiberglas
Kablo Koruma	:	Spiral Yay
Kablo Çapı	:	7 mm
Kablo Uzunluğu	:	30 Metre (Opsiyonel)

**seba**TEKNİK  
ALTYAPI TEKNOLOJİLERİ GÖRÜNTÜLEME ve İNŞ. SAN. TİC. LTD. ŞTİ.

## SR-25 EKRAN

Ekran	:	7 "TFT LCD Ekran
Video kaydı	:	MPEG4
Pixel sayısı	:	1280x720
fotograf	:	JPEG
Dahili hafıza	:	8gb USB (512 GB'A Kadar yükseltilebilir)
Dil desteği	:	Türkçe,İngilizce
Veri aktarımı	:	SHDC



# SR-25 İttirmeli El Kamerası

Elle ittirilmeli SR serisi taşınabilir kamera sistemleri için pazarda yeni bir görünüm sergileyen Seba SR-25 modeli. Kaliteli malzemeler ile üretilmiş paslanmaz çelik ve karbon fiber yapısı ile günlük kullanım için ideal ittirilmeli kamera modeli, pratik, sağlam ve kolay kullanım imkanı sunar. Bu serinin en küçük ürünü olan SR-25, özellikle 25-200 mm arasındaki borular için kayan bir kamera sistemi olarak geliştirilmiş renkli görüntüleme sistemidir. Birden fazla kamera kafaları doğrudan benzersiz itme-çekme kablosuna bağlı 25mm kamera kafası, ya da değiştirilebilir diğer kamera kafaları ile farklı çaplarda kanalların görüntüsünü almak için kullanılır.

## SR-25 KAMERA

Model	:	Seba SR-25
Menşei	:	TÜRKİYE.
Kamera	:	1080p
Çözünürlük	:	2 MP
Görüş açısı	:	90 Derece
Koruma Sınıfı	:	IP 68
Çalışma aralığı	:	25 ve 200 çap
Pil	:	Lithium- Ion 3 saate kadar
Şarj	:	Ana güç (100-240) desteklenen adaptör ile
Aydınlatma	:	8 adet LED
Çalışma Sıcaklığı	:	-30 °C ila 60 °C



## SR-25 TAMBUR



Gövde yapısı	:	Özel sertleştirilmiş paslanmaz çelik
Sonda	:	512 mhz ve 640 mhz
Mesafe birim	:	Metre
Bitiş	:	Elektrostatik Toz Boyalı
Kontroller	:	Sürtünme Freni
Ağırlık	:	15KG
Kablo	:	Fiberglas
Kablo Koruma	:	Spiral Yay
Kablo Çapı	:	7 mm
Kablo Uzunluğu	:	30 Metre (Opsiyonel)

**seba**TEKNİK  
ALTYAPI TEKNOLOJİLERİ GÖRÜNTÜLEME ve İNŞ. SAN. TİC. LTD. ŞTİ.

## SR-25 EKRAN

Ekran	:	7 "TFT LCD Ekran
Video kaydı	:	MPEG4
Pixel sayısı	:	1280x720
fotograf	:	JPEG
Dahili hafıza	:	8gb USB (512 GB'A Kadar yükseltilebilir)
Dil desteği	:	Türkçe,İngilizce
Veri aktarımı	:	SHDC



# İttirmeli El Kamerası

Elle ittirilmeli SR serisi taşınabilir kamera sistemleri için pazarda yeni bir görünüm sergileyen Seba SR-55 modeli. Kaliteli malzemeler ile üretilmiş paslanmaz çelik ve karbon fiber yapısı ile günlük kullanım için ideal ittirilmeli kamera modeli, pratik, sağlam ve kolay kullanım imkanı sunar. Bu serinin en küçük ürünü olan SR-55, özellikle 60-200 mm arasındaki borular için kayan bir kamera sistemi olarak geliştirilmiş renkli görüntüleme sistemidir. Birden fazla kamera kafaları doğrudan benzersiz itme-çekme kablosuna bağlı 55mm kamera kafası, ya da değiştirilebilir diğer kamera kafaları ile farklı çaplarda kanalların görüntüsünü almak için kullanılır. Daha büyük boru çapları için ek kafa aparatlarını kullanmanızı tavsiye ederiz.

## SR-50 KAMERA

Model	:	Seba SR-55
Menşei	:	Türkiye
Kamera	:	1000TVL
Çözünürlük	:	2 MP
Görüş açısı	:	103 Derece
Koruma Sınıfı	:	IP68
Çalışma aralığı	:	60 ve 400 Çap
Pil	:	Li-On 4 Saate kadar
Şarj	:	Ana Güç (100-240) desteklenen adaptör
Aydınlatma	:	16 adet led
Çalışma Sıcaklığı	:	-30C ila 60C



## SR-50 TAMBUR



Gövde yapısı	:	Özel sertleştirilmiş paslanmaz çelik
Sonda	:	512 ve 640 mhz
Mesafe birim	:	Metre
Bitiş	:	Elektrostatik Toz Boyalı
Kontroller	:	Sürtünme Freni
Ağırlık	:	35KG
Kablo	:	Fiberglas
Kablo Koruma	:	Spiral Yay
Kablo Çapı	:	8 mm
Kablo Uzunluğu	:	60 Metre

**seba**TEKNİK  
ALTYAPI TEKNOLOJİLERİ GÖRÜNTÜLEME ve İNŞ. SAN. TİC. LTD. ŞTİ.

## SR-50 EKTRAN

Ekran	:	9 TFT LCD ips ekran
Video kaydı	:	MPEG4
Pixel sayısı	:	1280x720
fotograf	:	JPEG
hafıza	:	8GB (512 GB'a kadar genişletilebilir)
Dil desteği	:	Türkçe.İngilizce
Veri aktarımı	:	SHDC
Yazılım	:	Sibort 3.6 VR





## UDM 300 Portatif Ultrasonik Debimetre

Mobil uygulamalarda son derece doğru akış ölçümleri için ileri teknoloji ultrasonik debimetre



### Özellikler

- Çok yüksek ölçüm hassasiyeti ( çift yönlü )
- Hattaki son derece düşük akış hızlarında dahi doğru ölçüm ( minimum gece akışları )
- Anlık ölçümler için ideal ( ek şarj edilebilir pilleriyle 7 gün )
- En zorlu boru malzemesinde bile başarılı ( betonarme borular )
- IP68 korumalı sensörler
- (Test koşulları: 3 ay / 2 bar)

### Açıklama

UDM300 son derece sağlamdır ve anlık akışları izlemek için çok kolay işletilebilir bir cihazdır. Sensörleri boruyu delmeden dış duvarı üzerine birkaç dakikada monte edilir, kaydedilen anlık veriler çok yüksek doğruluktadır.

Standart 1 MHz sensörler en zorlu borularda bile kaliteli ölçüm yaparlar ( güçlendirilmiş cam-fiber plastik veya güçlendirilmiş betonarme ). Biz 3.100 mm'ye kadar boru çapları için bir seçenek olarak son derece güçlü 0.5 MHz sensörleri sunuyoruz.

UDM 300 çift yönlü ölçüm ve çok düşük akış oranlarını tespit için idealdir.

Hacim karşılaştırmaları kullanarak potansiyel sızıntı belirlenmesi için ideal bir cihazdır. UDM 300 aynı zamanda çok düşük akış aralığında yüksek çözünürlüklü olması sebebiyle izole alanlarda ( DMA ) minimum gece akışını belirlemek için kullanılır.

İsteğe bağlı şarj edilebilir pil haznesi sahada yapılacak genişletilmiş ölçüm seçeneği sunarak UDM 300 ün bir hafta kadar sürekli çalışmasını sağlar. Sensörlerin yüksek koruma derecesi (IP 68) ve (IP 67) ile birlikte güçlendirilmiş sensör kabloları ve dönüştürücü sert çalışma koşulları için UDM 300'ü ideal hale getirir.

Almanya'da üretilen ve CE sertifikalı olan UDM 300, sağlam tasarım ve kolay kullanım ile gelişmiş ultrasonik teknolojisini birleştiriyor.

## KANAL BALONU / KANAL TIKAMA TAPASI



(Ürün Kodu)	(Min Boru Çapı) (mm)	(Mak Boru Çapı) (mm)	(Mak Çalışma Basıncı) (bar)	(Ürün Çapı) (mm)	(Ürün Uzunluğu) (mm)	(Ürün Ağırlığı) (kg)	(Arka Çalışma Basıncı) (bar)
KB3570	35	70	2,0	33	210	0,3	0,5
KB50100	45	100	1,5	47	280	0,4	0,5
KB50100/2,5	45	100	2,5	47	280	0,4	1,0
KB70150	70	150	1,5	68	375	0,6	0,5
KB70150/2,5	70	150	2,5	68	375	0,7	1,0
KB100200	100	200	1,5	91	550	1,1	0,5
KB100200/2,5	100	200	2,5	91	550	1,2	1,0
KB150300	150	300	1,5	140	550	2,1	0,5
KB150300/2,5	150	300	2,5	140	550	2,3	1,0
KB200400	200	400	1,5	187	650	3,1	0,5
KB200400/2,5	200	400	2,5	187	650	3,3	1,0
KB200500	200	500	1,5	187	800	4,5	0,5
KB300600/2,5	300	600	2,5	286	850	9,8	1,0
KB300600	300	600	1,5	286	850	9,5	0,5
KB5001000/2,5	500	800	2,5	486	1150	28,5	1,0
KB5001000	500	1000	1,5	486	1150	26,5	1,0
KB6001200	600	1200	1,5	586	1300	35	0,5
KB6001600	600	1600	1	580	2500	64	0,3
KB10002000	1000	2000	1	890	2600	122	0,3

**KANAL TEST BALONU / KANAL TIKAMA TEST TAPASI**



(Ürün Kodu)	(Min Boru Çapı) (mm)	(Mak Boru Çapı) (mm)	(Mak Çalışma Basıncı) (bar)	(Ürün Çapı) (mm)	(Ürün Uzunluğu) (mm)	(Bypass Çapı) (inch)	(Ürün Ağırlığı) (kg)	(Arka Çalışma Basıncı) (bar)
KTB3570	35	70	2	33	210	1/8"	0,3	0,5
KTB50100	50	100	1,5	47	280	1/8"	0,5	0,5
KTB50100/2,5	50	100	2,5	47	280	1/8"	0,5	1,0
KTB70150	70	150	1,5	67	400	3/4"	1,5	0,5
KTB70150/2,5	70	150	2,5	67	400	3/4"	1,6	1,0
KTB100200	100	200	1,5	91	500	1"	2,6	0,5
KTB100200/2,5	100	200	2,5	91	500	1"	2,7	1,0
KTB150300	150	300	1,5	140	580	2"	4,5	0,5
KTB150300/2,5	150	300	2,5	140	580	2"	4,7	1,0
KTB200400	200	400	1,5	187	680	2"	8,5	0,5
KTB200400/2,5	200	400	2,5	187	680	2"	8,7	1,0
KTB200500	200	500	1,5	187	820	2"	9,5	0,5
KTB300600	300	600	1,5	286	850	2"	15,2	0,5
KTB300600/2,5	300	600	2,5	286	850	2"	15,5	1,0
KTB300600I	300	600	1,5	286	850	2X2"	18,5	0,5
KTB500800/2,5	500	800	2,5	586	1200	2"	44	1,0
KTB5001000	500	1000	1,5	586	1200	2"	42	0,5
KTB5001000I	500	1000	1,5	486	1200	2X2"	52	0,5
KTB6001200	600	1200	1,5	586	1400	2"	50	0,5
KTB6001200I	600	1200	1,5	586	1400	2X2"	61	0,5
KTB6001600	600	1600	1	580	2600	2"	72	0,3
KTB6001600I	600	1600	1	580	2600	4"	78	0,3
KTB10002000	1000	2000	1	890	2800	2"	131	0,3
KTB10002000I	1000	2000	1	890	2800	4"	139	0,3

## JÜPİTER E

### FONKSİYON

JUPİTER E, tüm enerjisiz AG/YG kablo tiplerinde kullanılabilir:

- Kablo ön tanımlaması
- Kısa devre (SC) ve açık devre (OC) iletkenlerinin tanımlanması
- Kısa devre sürekliliği (CC) ve açık devre sürekliliği (CO)
- Enedis tarafından öngörüldüğü şekilde elektrik devre şemasını kontrol etmek için kalifiye

### ÖNEMLİ NOKTALAR

JUPİTER E, JUPİTER+'ın tüm işlevlerini içerir, ancak aşağıdaki yeni özelliklere sahiptir:

- Basitleştirilmiş ergonomi: CO işaretlemeye, bir kod sayesinde anahtar uçlarıyla fazların doğrudan okunması.  
2 ucu ayırt etmek için renk
- Doğrudan okumada süreklilik ve nötrün tanımlanması
- Verici tarafından üretilen akımın yönünün tespiti: bir renk kodu vericinin konumunu tanımlar  
Rogowski döngüsünün yönelimiyle ilişkili olarak
- Büyük ölçüde azaltılmış ağırlık ve hacim
- Optimize edilmiş aksesuar saklama alanı

### KULLANIM İLKELERİ

JUPİTER E, kilitli, kısa devreli ve topraklı bir şebekede kullanılabilen bir verici ve bir alıcıdan oluşur. Verici bir trafo merkezinde, bir OG hücrelerine veya AG fiderine 3 enjeksiyon kelepçesi ile bağlanır (ekranlar ve eşpotansiyel bağlantı hariç).

Alıcı, kabloyu önceden tanımlamak, sürekliliği kontrol etmek ve açık devre ve kısa devre fazlarını tanımlamak için kullanılabilir.



### TEKNİK BİLGİLER

Verici	Alıcı
<ul style="list-style-type: none"><li>- Life PO4 6,4 V - 1,5 Ah akü</li><li>- Maks. pil ömrü 7 saat sürekli</li><li>- 230 V AC'de çalışır (yükte)</li><li>- 205 x 40 x 110 mm</li><li>- IP 54</li></ul>	<ul style="list-style-type: none"><li>- 4 AA 1,5 V alkalin pil</li><li>- Maks. özerklik 2000 ölçümleri</li><li>- 170 x 400 x 95 mm</li><li>- IP 54</li></ul>
Toplam ağırlık	8,7 kg

Ürün	Sipariş kodu
JUPİTER E alıcı-verici çantada	JPRE_STD_100
JUPİTER E paketi, 2 ayrı kutuda ek verici ve alıcı ile	JPRE_STD_200
JUPİTER E büyük çanta içinde çift verici ve alıcı paketi	JPRE_STD_300

**Bu ürün Enedis tarafından onaylanmıştır.**  
**Bu ürün Enedis Dauphin satın alma platformunda mevcuttur.**

# Canlı AG kablo tanımlayıcısı-Tefrik Cihazı

## LCI-400

### FONKSİYON

LCI-400 her türlü canlı AG kablosunda kullanılabilir:

- Bir kazı, kablo kanalı vb. içindeki kabloların tanımlanması
- Bir OG/AG trafo merkezindeki AG fiderinin faz tanımlaması ile tanımlanması

LCI-400 fazların dönüş yönünü gösterir.

### KULLANIM PRENSİBİ

LCI-400, canlı, yük altında veya yüksüz bir şebekede kullanılabilen bir verici ve bir alıcıdan . Verici, fazlar arasında (tercih edilen çalışma) veya bir AG şebekesindeki ölçüm noktasının akış aşağısındaki faz ve nötr arasında bağlanır.

Alıcı, verici ile OG/AG trafo merkezi ve AG fider arasındaki kabloyu tanımlar.

AG fiderindeki fazları tanımlamak için de kullanılabilir.

LCI-400, azaltılmış ağırlığı ve hacmi sayesinde selefi NADIR'den ayrılır,

Üç fazlı bağlantılarda tanımlama aşamasında otomatik yorumlama (EVET/HAYIR) ile basitleştirilmiş ergonomi.



### TEKNİK BİLGİLER

Verici	Alıcı
<ul style="list-style-type: none"><li>• ~115/230/400 V AC 2 A; 50/60 Hz (otomatik yapılandırma)</li><li>• 410 x 340 x 205 mm</li><li>• IP 21</li><li>• 8,1 kg</li></ul>	<ul style="list-style-type: none"><li>• 2 tip 6LR61 9 V pil</li><li>• 225 x 100 x 31 mm</li><li>• IP 54</li><li>• 0,45 kg</li></ul>
Ürün	Sipariş kodu
LCI-400	LCI_STD_400

# HV sigorta test cihazı

## CF200

### FONKSİYON

CF200 sigorta monitörü, yüksek voltajlı bir sigortanın durumunu hızlı kolay bir şekilde kontrol etmenizi sağlar ve sigortanın iyi, bozulmuş (iletken tellerden en az biri hasar görmüş) veya kesilmiş olup olmadığını gösterir.

### KULLANIM PRENSİBİ

CF200 sigorta direncini ölçer. Bu ölçüm, sıcaklığın ölçüm üzerindeki etkisi için otomatik kompanzasyon ile 4 telli yöntem prensibine dayanmaktadır.

Sigorta kontrol ünitesi, bir kasadan oluşur:

- Bir işletim konsolu
- Kendi kendine test ekipmanı
- İki ölçüm kelepçesi
- Bir sıcaklık sensörü Sigorta

4 aşamada kontrol edilir:

- Güç açma (otomatik başlatma testi ile)
- Ölçüm kelepçelerinin sigortaya bağlanması
- Seçim menüsü kullanılarak sigorta tipi seçimi
- Sigortanın direncini ölçün ve sonucu hemen okuyun Bir veritabanına göz atarak sigorta tipini seçin.

Aşağıdaki özellikleri seçerek ürüne entegre edilmiş veriler:

- Gerilim (CF200)
- Kalibre
- Marka
- Tanımlayıcı

Bu veritabanı, aşağıdaki yönetim yazılımı kullanılarak oluşturulur

PC ve kullanıcı tarafından güncellenebilir ve bir USB bağlantısı aracılığıyla test cihazına aktarılabilir.

Ölçüm raporları düzenlenebilir ve kaydedilebilir (sadece CF200 versiyonu).



### TEKNİK BİLGİLER

Çözünürlük	2,5ila 5 mΩ
Hassasiyet	0,1 mΩ
Hoşgörü	12,5 (8'de 1 kesik tel )
Bellekteki maksimum sigorta sayısı ( )	3.000 €'ya kadar
Test akımı	200 mA
Ağırlık	2,6 kg
Boyutlar	304 x 270 x 144 mm
Çalışma sıcaklığı	-20 °C ila +55 °C
Güç kaynağı	2 x 9 V tip 6LR61 lityum veya alkalin pil
Pil değiştirmeden maks. ölçüm sayısı	2200 ölçüm
Yönetmelikler	IEC-1010-1, KEDİ I
Su geçirmezlik	IP 66 kasa kapalı, IP 53 açık

### VERSİYONLAR

CF200-E :  
Enedis için ayrılmıştır  
CF200 :  
Enedis hariç tüm müşteriler

Ürün	Sipariş kodu
CF200-E (ENEDIS versiyonu)	FUS_TES_200
CF200	FUS_TES_100

Bu ürün Enedis Dauphin satın alma platformunda mevcuttur.

# OG/AG trafo faz sargı oranı kontrol test cihazı

## TESTTRANSFO 2

### FONKSİYON

TESTTRANSFO 2, üç fazlı OG/AG dağıtım transformatörlerinin çalışmasını kontrol etmek için taşınabilir, güvenli bir cihazdır. HN52-S-20, S-24 ve S-27 spesifikasyonlarına uygun olarak, markası ve gücü ne olursa olsun, TPC olsun veya olmasın, şebekeden ayrılmış her türlü transformatör üzerinde çalışır. TESTTRANSFO 2, sahada veya filonuzda bir transformatörün iyi çalışır durumda olup olmadığını anında bilmenizi sağlar.

### KULLANIM PRENSİBİ

TESTTRANSFO 2, kurulumdan önce herhangi bir arızayı önlemek için transformatörünüzdeki 19 temel noktayı otomatik olarak kontrol eder. Bu 19 test şunları kapsar :

- ♦ Sargı bütünlüğü (kırık sargılar, sargılar arasında kısa devreler, vb.)
  - ♦ Üç faz için dönüşüm oranları
  - ♦ OG/AG tarafında dalga biçimi tutarlılığı
- PC uygulama yazılımı sonuçları görüntülemenizi sağlar ve bir USB bağlantısı aracılığıyla bir raporu düzenleyin.

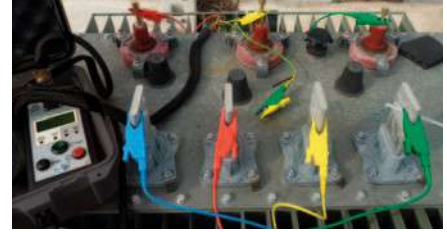
### TEKNİK BİLGİLER

Tespit edilebilir kusurlar :

- ♦ Üretici koruması
- ♦ Fazlar arasında DC
- ♦ Nötr ve toprak arasında DC
- ♦ Sarma molaları
- ♦ Fazlar ve nötr arasında DC
- ♦ Transformatör oranları

Güç kaynağı	2 x 9 V LR61 pil
Kasa boyutları	360 x 280 x 600 mm
Test cihazı boyutları	195 x 100 x 70 mm
Toplam ağırlık	3,3 kg
Test cihazı ağırlığı	0,5 kg
Ekran	+4 satırlı LCD ekran
Çalışma sıcaklığı	-20 °C ila +50 °C
Ölçüm doğruluğu	1 %
Su geçirmezlik	IP 52

Ürün	Sipariş kodu
TESTTRANSFO 2 (ENEDIS versiyonu)	TTR_STD_200
TESTTRANSFO 2	TTR_STD_300



# Yeraltı OG veya AG kabloları için kılıf (izolasyon) arıza test cihazı

## TESTECRAN+

Kalite politikasının bir parçası olarak TESTECRAN+, Enedis tarafından yeraltı OG veya AG kablolarını doğrulamak için önerilmektedir.

TESTECRAN+, kurulum sırasında vandalizmi ve kusurları önlemek için kullanılır.

Kullanılan prensip, şirketin münhasır haklara sahip olduğu 93 07980 numaralı patentin konusudur. operasyon MADE'e emanet edilmiştir.



## FONKSİYON

TESTECRAN+, ekran ile toprak arasındaki yalıtım direncini ölçerek bir yeraltı OG veya AG kablosunun dış kılıfının durumunu kontrol etmek için kullanılabilir.

## KULLANIM PRENSİBİ

TESTECRAN+ tamamen otomatik olarak çalışır. Bağlantı yapıldıktan sonra (toprak ve ekran arasında), cihaz bir düğme kullanılarak açılır.

Tüm test ve ölçüm prosedürü otomatiktir.

- Akü voltaj ölçümü
  - Kablo ekran deşarjı
  - Ölçüm ekranı (kablo tamam veya arızalı)
- Ölçüm sırasında LED yanıp sönerak uzunluğun yaklaşık bir göstergesini verir. (kablo ve toprak türüne bağlı olarak kilometre başına ortalama 12 saniye).



Şarj işleminin sonunda, TESTECRAN+ kablonun doğru olup olmadığını göstermek için bir LED görüntüler. Cihaz otomatik olarak kapanır. TESTECRAN+ şarjlı bir kabloya bağlandığında korunur.

## TEKNİK BİLGİLER

Güç kaynağı	4 x 1,5 V pil
Malzemeler	ABS kılıf
Boyutlar	150 x 80 x 30 mm
Ağırlık	0,6 kg
Ürün	Sipariş kodu
TESTECRAN+	TEC_STD_100

## GAZ TRACKER2

### FONKSİYON

GAS TRACKER2 gaz borularının izini sürmenizi ve polietilen ve PVC bağlantıların yerini belirlemenizi sağlar.

Kullanılan prensip, yük altında gaz şebekesine akustik bir sinyal yayarak borunun titreşmesine neden olmaktır.

Bir toplama ve hesaplama tabanı tarafından işletilen algılama, gürültülü ortamlarda (yoğun kentsel alanlar) bile borunun dikey konumunun bulunmasını mümkün kılar.

İki olası bağlantı yöntemi vardır:

- Sayacı çıkardıktan sonra doğrudan boru üzerinde
- Basınç soketinde, müşterinin bağlantısını kesmeden, daha kısa bir aralıkla

### FAYDALAR

- GAS TRACKER2, onaylı ekipman listesinde olduğu için yeni GrDF sözleşmesine başvurmanıza olanak .
- Hız: kazı , gaz kapatma yok
- PE/PVC bağlantılarının yeri
- $\pm D$  oğruluk: 10 cm'de planimetrik boru işaretleme
- 400 metreye kadar PE ağının yerini belirleyin
- Bir ağın malzemesini (PE veya metal) doğrulayın veya ağın düzgün bir şekilde örüldüğünden emin olun
- Güvenlik: gaz şebekesine yönelik üçüncü taraf saldırı riskinin azaltılması



# PE/PVC gaz borularının tespiti

## TEKNİK BİLGİLER

Verici	Alıcı	Sensör
<ul style="list-style-type: none"><li>- Pb aküler 2 x 7,6 Ah 12 V (Pil ömrü 4 saate kadar)</li><li>- Verilen kablo ile harici akü ile (çakmak veya 12 V araç aküsüne veya diğerine bağlantı)</li><li>- Kullanım ve şarj için verilen kablo ile şebekeden beslenir</li><li>- IP 54</li></ul>	<ul style="list-style-type: none"><li>- Tablet: Android, sağlam, Bluetooth bağlantısı, 9,6 Ah pil ile şarj edilebilir. 8 saat çalışma süresi. IP 65</li></ul>	<ul style="list-style-type: none"><li>- 2,4 Ah Li-Ion aküler (10 saat otonomi)</li><li>- Birlikte verilen şebeke şarj cihazı ile şarj etme</li><li>- IP 53</li></ul>
472 x 347 x 194 mm	560 x 347 x 239 mm	
- 20 °C ila +60 °C, yoğuşmasız %90 bağıl nem		
Verici kutusu: 13,5 kg	Alıcı çantası: 15,9 kg	
Kod	Ref.	
GAZ TAKİPÇİSİ2	GAZ_STD_210	





## Proceq Yer Radarları GP8000

SFCW yere nüfuz eden radar teknolojisi ile daha hızlı, daha kolay beton denetimleri ve yapısal görüntüleme



### Çözünürlük ve derinlik

İhtiyacınız olan tüm frekanslara sahip benzersiz İsviçre Yapımı radar teknolojisi sayesinde üstün derinlik ve netlikte veri. 3D ve Artırılmış Gerçeklik ile anında içgörü.



### Güçlü Kullanıcı Arayüzü

En dar noktalardan en yüksek duvarlara ve en uzun caddelere kadar kullanım kolaylığı ile denetleyin. Kablolar olmadan her türlü zorluğun rahatlıkla gelmek için üstün ergonomi.



### Harika kullanım

Ölçümlere ses, fotoğraf ve yorumlarla açıklama eklemenizi sağlayan mobil uygulama. Raporlar oluşturun ve bunları anında paylaşın. Verilerinize her yerden, her zaman erişin.



## Yazılım / Çalışma Alanı Uygulaması

Ölçüm modları	Superline Tarama (1000m / 3281 ft) Alan Taraması (100m2'ye kadar Esnek Izgara ile / 1076 ft2)
Modları gözden geçirin	Superline tarama <sup>1</sup> A taraması (zarf dahil) Taşınmış görünüm Taşınmamış görünüm Bölünmüş görünüm <sup>2</sup> Zaman Dilimi görünümü <sup>2</sup> Temel 3B görünüm AR
Gelişmiş görselleştirme	Zaman Dilimi görünümü Pro 3D görünümü
Raporlama	Artırılmış Gerçeklik (AR) Çalışma alanı entegrasyonu Otomatik Seyir Defteri SEG-Y dışı aktarımı Anında rapor oluşturma URL ile paylaşma
Dışa aktarma biçimleri	JPG PNG CSV SEGY HTML
Ekran Ünitesi Özellikleri*:	En yeni Apple® iPad önerilir (iOS 11.0 ve üzeri iPad) Ekran boyutu: 7,9" ila 12,9" arası Çözünürlük: 2732'ye 2048'e kadar Bellek: 2 TB'a kadar Ağırlık: 301 g / 10,6 oz'a kadar Kamera: 12MP'ye kadar Geniş ve 10MP'ye kadar Ultra Geniş İsteğe bağlı: USB-C, 5G, Face ID
Gösterge Birimi Sensörleri*:	LiDAR Tarayıcı (isteğe bağlı) Üç eksenli çayro İvmeölçer Ortam ışığı sensörü Barometre Dahili GPS/GNSS

1. Yalnızca GP8100; 2. Yalnızca GP8000 ve GP8100

\* iPad modeline bağlı olarak



## İşlem Birimi / Sensör

Radar teknolojisi	Kademeli frekanslı sürekli dalga (SFCW) GPR
Modüle edilmiş frekans aralığı	200 - 4000 MHz
Penetrasyon derinliği	80 cm / 31,5 inç
Akü	Uçuşa uygun, çıkarılabilir paket, 8x AA (NiMH)
Boyutlar	22,1 x 18 x 14 cm 8,7 x 7,1 x 5,5 inç
Ağırlık	1,5 kg / 3,3 lbs (pil takımı hariç)
Yerden yükseklik	0,8 cm / 0,32 inç
Antenler	1
Antenin kenara uzaklığı	8,3 cm / 3,27 inç
Özel özellikler	Yüksek çekişli tekerleklerle sahip dört tekerlekten çekiş Lazer ışığı kılavuzluk
Bağlantılar	Görüntü birimine Wi-Fi (802.11n)
Özerklik	3 h



SWISS  MADE

100'den fazla ülkede, sezgisel yazılım ve İsviçre üretimi sensörleri bir araya getiren en kapsamlı InspectionTech çözümleri yelpazesıyla dünyanın her yerindeki denetçilere ve mühendislere hizmet veriyoruz.

[www.screeningeagle.com](http://www.screeningeagle.com)

Fiyat teklifi isteyin



Makine çevirisi ve otomatik olarak oluşturulmuş (İngilizce sürüm geçerlidir):07.02.2022 Telif hakkı© 2021 Screening Eagle Technologies AG veya



## Proceq Yer Radarları GP8100

Hızlı nesne tespiti ve üstün veri toplama sağlayan son derece üretken taşınabilir beton GPR dizisi



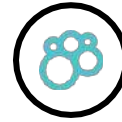
### Üretkenlik

25cm etkili tarama genişliği ve 80cm penetrasyon derinliği ile tarama verimliliğini artırın, bir tarama 6 klasik çizgi taramasına eşdeğerdir



### Görselleştirme

Superline tarama görünümü ile beton yüzeylerde her boyuttaki nesnelere ve işaretleri tespit etmek hiç bu kadar kolay ve hızlı olmamıştı



### Yoğunluk

1'200 tarama/sn'lik yüksek tarama hızı, 6 klasik çizgi taramasında görselleştirilebilen tek bir süper çizgi taramasında çok yoğun bir GPR veri toplamasına olanak tanır



## Yazılım / Çalışma Alanı Uygulaması



## İşlem Birimi / Sensör

Ölçüm modları	Superline Tarama (1000m / 3281 ft) Alan Taraması (100m2'ye kadar Esnek Izgara ile / 1076 ft2)
İnceleme modları	Superline tarama <sup>1</sup> A taraması (zarf dahil) Taşınmış görünüm Taşınmamış görünüm Bölünmüş görünüm <sup>1</sup> Zaman Dilimi görünümü <sup>2</sup> Temel 3B görünüm AR
Gelişmiş görselleştirme	Zaman Dilimi görünümü Pro
Raporlama	3D görünüm Artırılmış Gerçeklik (AR) Çalışma alanı entegrasyonu Otomatik Seyir Defteri SEG-Y dışı aktarımı Anında rapor oluşturma URL iie paylaşma
Dışa aktarma formatları	JPG PNG CSV SEGY HTML
Ekran Ünitesi Özellikleri*:	En yeni Apple® iPad önerilir (iOS 11.0 ve üzeri iPad) Ekran boyutu: 7,9" ila 12,9" arası Çözünürlük: 2732'ye 2048'e kadar Bellek: 2 TB'a kadar Ağırlık: 301 g / 10,6 oz'a kadar Kamera: 12MP'ye kadar Geniş ve 10MP'ye kadar Ultra Geniş İsteğe bağlı: USB-C, 5G, Face ID
Gösterge Birimi Sensörleri*:	LiDAR Tarayıcı (isteğe bağlı) Üç eksenli çayro İvmeölçer Ortam ışığı sensörü Barometre Dahili GPS/GNSS

Radar teknolojisi	Kademeli frekanslı sürekli dalga (SFCW) GPR
Modüle edilmiş frekans aralığı	400 - 4000 MHz
Penetrasyon derinliği	80 cm / 31,5 inç
Akü	Uçuşa uygun, çıkarılabilir paket, 8x AA (NiMH)
Boyutlar	41,5 x 22,5 x 13,2 cm 16,3 x 8,9 x 5,2 inç
Ağırlık	3,0 kg / 6,6 lbs (pil takımı hariç)
Yerden yükseklik	0,8 cm / 0,32 inç
Antenler	6
Antenin kenara uzaklığı	8,3 cm / 3,27 inç
Özel özellikler	Yüksek çekişli tekerleklerle ve lazer ışık yönlendirmesine sahip dört tekerlekten çekiş Güç bankasına USB-C bağlama
Bağlantılar	Wi-Fi (802.11n) ekran birimine Wi-Fi kısıtlı alanlar için USB-C
Özerklik	3 saat (Kullanıma hazır 10'000 mAh güç bankası ile 8 saate kadar, dahil değildir)

1. Yalnızca GP8100; 2. Yalnızca GP8000 ve GP8100

\* iPad modeline bağlı olarak



SWISS  MADE

100'den fazla ülkede, sezgisel yazılım ve İsviçre üretimi sensörleri bir araya getiren en kapsamlı InspectionTech çözümleri yelpazesıyla dünyanın her yerindeki denetçilere ve mühendislere hizmet veriyoruz.

[www.screeningeagle.com](http://www.screeningeagle.com)

Fiyat teklifi isteyin .



Makine çevirisi ve otomatik olarak oluşturulmuş (İngilizce sürüm geçerlidir).06.02.2022 Telif hakkı© 2021 Screening Eagle Technologies AG veya



## Profometre İnşaat Demiri Çapı ve Kapak Ölçer PM8000 Pro

Beton yapıların etkin denetimi için dünyanın en kompakt, çok yönlü ve hassas ölçeri. Şimdiye kadarki en iyi Profometre!



### Hassasiyet

Gelişmiş veri interpolasyonu ve akıllı otomatik mod hata payını ortadan kaldırır



### Ergonomi

Kompakt, ultra hafif ve tamamen kablosuz - zorlu ortamlarda kullanım için tasarlanmıştır



### Üretkenlik

Sahada veri analitiği ve görselleştirmenin anında kullanılabilirliği, veri senkronizasyonu ve işbirliği



## Yazılım / Çalışma Alanı Uygulaması



## İşlem Birimi / Sensör

<b>Ölçüm Modları</b>	Alan Tarama* Çizgi Tarama* Spot
<b>İnceleme Modları</b>	Alan tarama görünümü* Çizgi tarama görünümü* Sinyal gücü görünümü* İstatistikler
<b>Gelişmiş görselleştirme</b>	Isı Haritası* Artırılmış Gerçeklik (AR)* DBV (Deutscher Beton- und Bautechnik-Verein) gelişmiş istatistikler*
<b>Görüntü işleme</b>	Otomatik inşaat demiri aralığı birinci inşaat demiri katmanı* Komşu inşaat demiri düzeltme birinci katman Komşu inşaat demiri düzeltme ikinci katman* İnşaat demiri konumlarını hizalama*
<b>Ekran ayarları</b>	Renk paleti ile beton kapak eşik sürgüsü İşaretleyiciler*
<b>Yerinde ek açıklamalar</b>	fotoğraflar coğrafi konum sesli notlar
<b>Raporlama</b>	Çalışma alanı entegrasyonu URL ile paylaşım Otomatik Seyir Defteri Otomatik Seyir Defteri
<b>Dışa aktarma formatları</b>	Ham veri dışa aktarımı Anında rapor oluşturma JPG (Ekran Görüntüsü) PNG CSV HTML
<b>Ekran Ünitesi Özellikleri**:</b>	En yeni Apple® iPad önerilir (iOS 11.0 ve üzeri iPad) Ekran boyutu: 7,9" ila 12,9" arası Çözünürlük: 2732'ye 2048'e kadar Bellek: 2 TB'a kadar Ağırlık: 301 g / 10,6 oz'a kadar Kamera: 12MP'ye kadar Geniş ve 10MP'ye kadar Ultra Geniş İsteğe bağlı: USB-C, 5G, Face ID
<b>Gösterge Birimi Sensörleri**:</b>	LiDAR Tarayıcı (isteğe bağlı) Üç eksenli çayro İvmeölçer Ortam ışığı sensörü Barometre Dahili GPS/GNSS

\* Yalnızca PM8000 Pro

\*\* iPad modeline bağlı olarak iPad, Apple Inc. şirketinin ticari markasıdır; iOS, Cisco'nun ABD'deki tescilli ticari markasıdır ve Apple tarafından lisans altında kullanılmaktadır

<b>Teknoloji</b>	Eddy akımı
<b>Bağlantı</b>	Kablosuz
<b>Kapak Ölçüm derinliği</b>	185 mm / 7,3 inç'e kadar +/-1 mm / 0,04 inç ila 4 mm /0,16 inç bağlı
<b>Kapak Ölçüm Doğruluğu</b>	derinlik üzerine
<b>İnşaat Demiri Çapı Ölçüm Derinliği</b>	63 mm / 2,5 inç'e kadar
<b>İnşaat Demiri Çapı Ölçüm Hassasiyeti</b>	+/- inşaat demiri boyutu +/- 0,5 mm / 0,02 inç+ Ölçülen değer in %0,2'si
<b>Kodlayıcı Doğruluğu</b>	uzunluk
<b>Maksimum Tarama Hızı</b>	0,5 m/s - 1,7 ft/s
<b>Maksimum Çizgi Tarama Mesafesi</b>	1km / 0.6 mil
<b>Maksimum Alan Taraması</b>	10'000m2 / 107'000 ft2
<b>Ekran</b>	Yüksek kontrastlı OLED ekran
<b>Boyutlar</b>	250 x 130 x 45 mm / 9,8 x 5,1 x 1,8 inç (araba ile) 190 x 75 x 45 mm / 7,5 x 3,0 x 1,8 inç (olmadan arabası)
<b>Ağırlık</b>	690 g / 1,5 lb (araba ile) 300 g / 0,7 lb (arabasız)
<b>Akü</b>	2 x AA (NiMH) şarj edilebilir veya şarj edilemez Çıkarılabilir Uçuş güvenliği 8 saat özerklik USB-C güç bankası (dahil değildir)





## Dirençlilik Resipod

Betonun elektriksel özdirencini ölçmek için kapsamlı bir çözüm



### Üretkenlik

Hem laboratuvarda hem de sahada beton elektriksel direnç testi için hepsi bir arada çözüm



### Yüksek kalite

Güvenilir, doğru ve standartlaştırılmış ve laboratuvar RCP testinden daha hızlı



### Güvenilirlik

Birçok koşul ve ortamda kullanım için sağlam su geçirmez yapı



## İşlem Birimi / Sensör

<b>Ölçülen Miktar</b>	Elektriksel direnç [kΩcm]
<b>Doğruluk</b>	0,2 ila ±2 kΩcm bağlı olarak direnç aralığı)
<b>Cihaz Ürün Yazılımı</b>	Bir yüzey rezistivite cihazı için mevcut en yüksek çözünürlük Akım akış göstergesi ve zayıf kontak göstergesi Bekletme, kaydetme ve silme işlevi
<b>PC Yazılımı</b>	Resipodl ink, bağlı bir bilgisayardaki verileri görüntülemek ve değiştirmek için. Ayrıca değişken bir kontak aralığının ayarlanmasına izin verir
<b>Ekran</b>	Piksel grafik LCD
<b>Hafıza</b>	500 ölçülen değer
<b>Bağlantılar</b>	USB tip B
<b>Ölçüm Aralığı</b>	1 ila yaklaşık 1000 kΩcm proba bağlı aralık)
<b>Problar / Elektrotlar</b>	Standart 50 mm veya 38 mm (1,5") aralıklı Wenner probuna ek olarak, ek değişken aralıklı prob ve yığın direnç aksesuarları mevcuttur

100'den fazla ülkede, sezgisel yazılım ve İsviçre üretimi sensörleri bir araya getiren en kapsamlı InspectionTech çözümleri yelpazesıyla dünyanın her yerindeki denetçilere ve mühendislere hizmet veriyoruz.

[www.screeningeagle.com](http://www.screeningeagle.com)

Fiyat teklifi isteyin



Makine çevirisi ve otomatik olarak oluşturulmuş (İngilizce sürüm geçerlidir):04.04.2022 Telif hakkı© 2021 Screening Eagle Technologies AG veya bağlı kuruluşları. Tüm hakları saklıdır.



## Schmidt Geri Tepme Çekiçleri

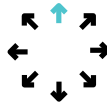
# Silver Schmidt OS8200

Geri tepme çekici teknolojisi kullanılarak beton dayanımı ve homojenlik testi



### İşbirliği

Ölçümlere ses, fotoğraf ve yorumlarla açıklama eklemenizi sağlayan bir mobil uygulama. Raporlar oluşturun ve bunları anında paylaşın. Verilerinize her yerden, her zaman erişin.



### Çok Yönlülük

En geniş beton dayanım sınıflarını doğru bir şekilde test edin. Yerleşik standartlara uygun dönüşümlerle veya kendi özel malzeme dönüşümlerinizle çalışın.



### Verimlilik

Betonun tüm test bölgesini 10 dakikadan kısa bir sürede tam olarak değerlendirin; böylece yalnızca karot almaya kıyasla günlerce süren zahmetli çalışmalardan kurtulursunuz.



## Schmidt Uygulaması

### Teknik Özellikler

	Her darbenin sesi okunması (yalnızca iOS®'ta) Coğrafi konum, ses, görüntü ve metin ek açıklamaları içeren günlük defteri
<b>İş akışı özellikleri</b>	Seri istatistikleri Tek seri raporlama: PDF, CSV Test bölgesi raporlaması (çoklu seriler): PDF, CSV, homojenlik raporu, EN13791 karakteristik dayanım raporu
<b>Ekran</b>	Uyumlu herhangi bir Apple® iOS cihazı (ayrıntılar için lütfen App Store'a bakın) Desteklenen herhangi bir Android™ cihaz (ayrıntılar için lütfen Google Play Store'a bakın)
<b>Ölçümler</b>	Test bölgesi raporlama Birimleri, form faktörünü ve korelasyon eğrilerini seçin Kendi özel eğrilerinizi oluşturun Kendi miksleriniz için özel eğri veritabanları oluşturun
<b>Doğrulama özellikleri</b>	Seçenekler: EN12504-2, Üretici tavsiyesi, JGJ-T23 Doğrulama kontrolü yapıldığında kullanıcı hatırlatması örs gereklidir Doğrulama prosedürü için kullanıcı kılavuzu
<b>Bulut özellikleri</b>	Bulut senkronizasyonu Bulut özellikli Seyir Defteri Bulut tabanlı rapor oluşturma
<b>Rapor Oluşturma</b>	Tekli, çoklu seri, test bölgesi (homojenlik, EN13791)
<b>Diller</b>	İngilizce, Almanca, Japonca, Çince, Korece, İspanyolca, Portekizce, İtalyanca, Fransızca, Rusça

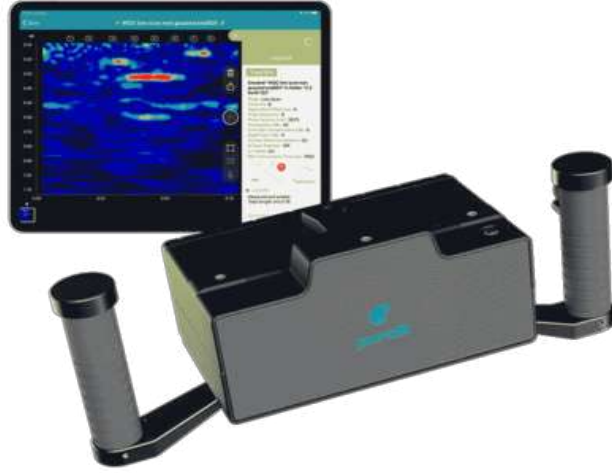


## Enstrüman

### Teknik Özellikler

<b>(Enstrüman) (Firmware)</b>	Geri tepme değerinin otomatik hesaplanması uluslararası standartlara göre
<b>Hafıza</b>	Alet hafızası> 20.000 darbe Ekran belleği - iOS veya Android cihazın belleği
<b>Etki Enerjisi</b>	2.207 Nm (N), 0.735 Nm (L)
<b>Basınç Mukavemet Menzili</b>	10 ila >100 N/mm2 (1.450 ila>14.500 psi) İsteğe bağlı mantar pistonlu L-Çekiç: 5 ila 10 MPa (725 ila 1.450 psi)
<b>Ekran</b>	Analog ve arkadan aydınlatmalı dijital (100 x 100 piksel, grafik)
<b>Bağlantılar</b>	Düşük enerjili Bluetooth®, şarj ve güncellemeler için USB
<b>Ölçümler</b>	Darbe açısından bağımsız Siz çalışırken seriyi ekranda görüntüler Seri geçerliliği otomatik olarak kontrol edilir Tüm seriyi gözden geçirin Etkileri silin
<b>Akü</b>	Standart AAA, alkalin veya şarj edilebilir
<b>Pil Ömrü</b>	> Ücretler arasında 20.000 etki
<b>Çalışma Sıcaklığı</b>	0° ila 50°C
<b>Diller</b>	İngilizce, Almanca, Japonca, Çince, Korece, İspanyolca, Portekizce, İtalyanca, Fransızca, Rusça





## Pundit Ultrasonik PD8050

Ultrason puls eko ile yapısal görüntüleme, nesne ve kusur tespiti için tek bir cihazda konsolide güç



### Efficiency

Pundit 200 PE, Pundit 250 Array ve PD8000'in gücüne tek bir cihazla sahip olun. Yerinde, 2D, ısı haritası ve yüksek çözünürlüklü 3D görüntüleme ile gelişmiş kablosuz denetimler



### İnovasyon

Piyasadaki en hafif ve en akıllı pulse echo yapısal görüntüleme cihazını deneyimleyin. Gücünü sürekli gelişen AI ve AR ile yazılım, denetim yeteneklerinizi genişletmek için



### Üretkenlik

Yapay zeka destekli konumlandırma ve veri yorumlama, prob kontrollerinin gerçek zamanlı geri bildirimini, anında veri ile sağlanan rakipsiz verimlilik görselleştirme ve kolay rapor oluşturma



## Pundit Dizisi Teknik Özellikler

<b>Ekran Birim</b>	Uyumlu herhangi bir Apple® iPad (iOS 11.0 ve üstü) <sup>1</sup>
<b>Çalışma Alanı Entegrasyonu</b>	Uygulama senkronizasyonu URL ile paylaşım Otomatik kayıt defteri Ham veri aktarımı HTML aktarımı Anında rapor oluşturma
<b>Özel Özellikler</b>	Yüksek çözünürlüklü odak görüntü Makro görünüm - değişken frekans ve voltaj Geniş panoramik B taraması Artırılmış Gerçeklik 3D görüntü Yapay zeka destekli konumlandırma
<b>Görüntü Birimi Özellikleri<sup>2</sup>:</b>	Yapay zeka destekli özellik yorumlama Görüntü sabitleyici Ekran boyutu: 7,9" ila 12,9" arası Çözünürlük: 2732'ye 2048'e kadar Bellek: 2 TB'a kadar Ağırlık: 301 g / 10,6 oz'a kadar Kamera: 12MP'ye kadar Geniş ve 10MP'ye kadar Ultra Geniş İsteğe bağlı: USB-C, 5G, Face ID
<b>Görüntü Birimi Sensörleri<sup>3</sup>:</b>	LiDAR Tarayıcı (isteğe bağlı) Üç eksenli çayro İvmölçer Ortam ışığı sensörü Barometre Dahili GPS/GNSS

1. Öneri: En yeni modeller performansı, sensör sayısını ve isteğe bağlı özellikleri geliştirir.

2, 3. iPad modeline bağlı olarak



## Enstrüman Teknik Özellikler

<b>Uygulamalar</b>	Boşluk ve delaminasyon tespiti Yapıştırma değerlendirme Kalınlık ölçümü Bal peteği tespiti Fiber beton
<b>Bant Genişliği</b>	20 - 80 kHz
<b>Teknoloji</b>	Çok Kanallı Ultrasonik Darbe Yankısı
<b>Ölçüm Çözünürlüğü</b>	1 biz
<b>Darbe Gerilimi</b>	±50 ila ±150 V (UPE)
<b>Alıcı Kazancı</b>	1 ila 10'000 (0 ila 80 dB)
<b>Rapor Oluşturma</b>	Bulut senkronizasyonu URL ile paylaşım Bulut özellikli seyir defteri Bulut tabanlı ham veri aktarımı Bulut tabanlı HTML aktarımı Bulut tabanlı rapor oluşturma
<b>Ölçüm Modları</b>	Çizgi Tarama Şerit Tarama İzgara Tarama
<b>Ölçüm Aralık</b>	Beton kalitesine bağlı olarak 2 m / 6,6 ft'ye kadar
<b>Modları gözden geçirin</b>	A taraması (zarf dahil) B taraması (Çizgi görüntüsü) C taraması (Zaman Dilimi görüntüsü) Isı haritası (derinlik) Isı haritası (nabız hızı)
<b>Akü</b>	Pil takımı, 6x AA (NiMH), uçuşa uygun
<b>Ekran</b>	Uyumlu herhangi bir Apple® iPad (iOS 11.0 ve üstü) <sup>1</sup>
<b>Hafıza</b>	Apple® iPad belirtilmiştir
<b>Bağlantılar</b>	Apple® iOS'a şifreli Wi-Fi bağlantısı tablet Wi-Fi modülü için USB bağlantı noktası Wi-Fi ile kısıtlı alanlar için USB-C



## Pundit Ultrasonik Pundit 200

Ultrason darbe hızı kullanılarak beton özelliklerinin analizi



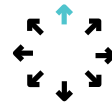
### Çeşitli

Standart darbe hızı ölçümüne ek olarak, yüzey hızı ölçümü, Çizgi Tarama, Alan Tarama, Veri Kaydı, basınç dayanımı korelasyonları, SONREB ve E-modülü ölçümü dahil olmak üzere çeşitli ölçüm modları.



### Otomasyon

Alan tarama kullanıcı tarafından serbestçe tanımlanabilir ve renk kodlu sonuçlar, ilgili alanları hızlı bir şekilde belirlemek için yapı üzerindeki nabız hızını veya derinlik değişimlerini görüntüleyebilir.



### Çok Yönlülük

Hem klasik nabız hızı testi hem de nabız eko testi için aynı görüntüleme cihazını kullanma olanağı sağlar.



## Enstrüman

### Teknik Özellikler

Bant Genişliği	20 ila 500 kHz
Teknoloji	Ultrasonik darbe hızı
Ölçüm Çözünürlüğü	0.1 us
Darbe Gerilimi	±100 ila ±450 V (UPV)
Alıcı Kazancı	1 ila 10'000x (0 ila 80 dB)
Nominal Dönüştürücü Frekans	24 - 500 kHz
Nabız Şekli	Kare Dalga
Darbe Gecikmesi	-
Kanal Sayısı	1
PC Yazılım	Analiz ve üçüncü taraf uygulamalara veri aktarımı için PL-Link
Ekran	Çift çekirdekli işlemciye sahip 7" renkli dayanıklı dokunmatik ekran ünitesi (800 x 480 piksel)
Hafıza	>Dahili 8 GB flash bellek
Bağlantılar	USB ana bilgisayar/cihaz ve Ethernet
Ölçüm Modları	Darbe hızı Yüzey hızı Veri kaydı E-modülü Basınç dayanımı korelasyonu Çatlak derinliği Satır Tarama Alan Tarama
Ölçüm Aralığı	Beton kalitesine bağlı olarak 15 m'ye kadar
Özel Özellikler	Hassas A-Tarama incelemesi için yaklaşırma ve kaydırma Dalga formlarının yerleşik olarak depolanması ve incelenmesi Ölçüm ekranından doğrudan erişilebilen ayarlar Manuel A-Tarama değerlendirilmesi için çift imleç Sinyal genişliğini ölçmek için ayrı imleç Otomatik ve manuel tetikleme ve kullanıcı tarafından ayarlanabilir tetikleme eşiği A-Tarama güncelleme hızı 25 Hz'e kadar
Transdüserler	Mevcut Proceq dönüştürücüler: 54 kHz, 150 kHz, 250 kHz, 54 kHz Üstel, 500 kHz ve 250 Kesme Dalgası Üçüncü taraf dönüştürücüleri 24 kHz'e kadar bağlayın, 54 kHz, 150 kHz, 250 kHz, 54 kHz Üstel, 500 kHz ve 40 kHz kesme dalgası kuru nokta teması



# AFET VE ACİL DURUM ÜRÜN KATALOĞU

Afet ve acil durum teknolojilerinde yerli üretim gücüyle güvenin simgesidir. Geliştirdiğimiz sismik akustik dinleme sistemleriyle, enkaz altındaki her sesi hayat kurtaran bir umuda dönüştürüyoruz.

[www.sebateknik.com](http://www.sebateknik.com)

## MİSYONUMUZ

Seba Teknik olarak misyonumuz, insan hayatını korumak, afet ve acil durumlarda müdahaleyi hızlandırmak ve güvenliği en üst düzeye çıkarmaktır. Bu amaç doğrultusunda, sismik akustik dinleme cihazları, termal görüntüleme sistemleri, arama-kurtarma kameraları ve ilgili teknolojik çözümler geliştiriyoruz. Ürünlerimiz, kritik anlarda doğru bilgi sağlayarak kurtarma ekiplerinin etkin ve hızlı hareket etmesini mümkün kılmakta, her titreşimi, her hareketi, her sinyali hassas bir şekilde algılayarak hayat kurtarmaya yardımcı olmaktadır.

Misyonumuzun merkezinde sürekli araştırma, yenilikçilik ve yerli üretim ilkeleri yer almaktadır. Türkiye'nin savunma ve güvenlik teknolojileri alanında güçlü bir yer edinmesini sağlamak, yerli mühendislik ve teknoloji yetkinliklerini geliştirmek ve küresel standartlarda güvenilir çözümler sunmak temel hedeflerimizdendir.



## VİZYONUMUZ

Ürünlerimizi geliştirirken kullanıcı deneyimini, operasyonel güvenliği ve dayanıklılığı ön planda tutuyoruz. Her cihazımız, zorlu koşullarda bile üstün performans gösterecek şekilde tasarlanmakta ve test edilmektedir.

Amacımız sadece ürün sunmak değil, afet ve acil durumlarda gerçek zamanlı bilgi akışı sağlayarak müdahale süreçlerini optimize etmek ve yaşam kayıplarını en aza indirmektir.

Seba Teknik olarak biz, teknoloji ve insan odaklı yaklaşımı birleştirerek, kritik anlarda güvenilir ve etkili çözümler sunmayı görev edindik. Her geliştirdiğimiz cihaz, her uyguladığımız çözüm, hayat kurtarmaya ve güvenliği artırmaya hizmet etmektedir.

Vizyonumuz, sadece bugünü değil, geleceği de güvence altına almak, her adımda ülkemizin ve insanlığın güvenliğine katkıda bulunmaktır.



# SAD-08 SİSMİK AKUSTİK DİNLEME CİHAZI

## ÜSTÜN HASSASİYET, HAYAT KURTARAN TEKNOLOJİ

SEBA'nın geliştirdiği ileri seviye Sismik Akustik Dinleme Cihazı, en zorlu enkaz koşullarında dahi en ufak titreşimi algılayabilecek yüksek hassasiyete sahiptir. Gelişmiş sensör teknolojisi sayesinde, insan nefesi kadar zayıf sesleri bile ayırt edebilir, böylece kurtarma ekiplerine en doğru yönlendirmeyi sağlar. Sahadaki profesyoneller tarafından güvenle tercih edilen bu sistem, milisaniyelik tepki süresi ve üst düzey filtreleme kabiliyetiyle gereksiz gürültüleri elimine eder. Yalnızca yaşam belirtisi olabilecek sinyalleri ön plana çıkarır. Dayanıklı yapısı, kolay taşınabilir tasarımı ve yüksek performanslı analiz yazılımı ile SEBA, arama kurtarma operasyonlarında güvenilirliğin ve teknolojinin bulunduğu noktadır.

## 8 Sensörlü Gelişmiş Dinleme Sistemi

SEBA sismik ve akustik dinleme cihazı, 8 adet bağımsız yüksek hassasiyetli sensör ile donatılmıştır. Bu sensörler, farklı noktalardan aynı anda veri toplayarak enkaz altındaki en zayıf ses ve titreşimleri tespit eder. Gelişmiş sensör yapısı sayesinde, geniş bir alanı kapsayan ölçümlerle yaşam belirtisi tespiti çok daha hızlı ve doğru şekilde yapılır.



## SAD-08 SİSMİK AKUSTİK DİNLEME CİHAZI



8 adet bağımsız sensör her biri enkaz altındaki en zayıf titreşimleri dahi algılayarak, kurtarma ekiplerine doğru yönlendirme sağlar. Yüksek hassasiyet düşük frekansta bile titreşimleri ve ses dalgalarını tespit edebilme özelliği ile enkaz altındaki kişilerin en küçük hareketlerini bile algılar. Zorlu koşullarda etkin çalışma gürültülü ortamlarda ve dar alanlarda bile etkili çalışarak, dış ortamdan gelen gürültüleri ayırarak doğru analiz yapar. Kompakt ve taşınabilir tasarım hafif yapısı sayesinde arama kurtarma ekiplerinin hızlı bir şekilde sahada kullanmasını sağlar. Gerçek zamanlı veri iletimi cihaz verileri anında analiz ederek kurtarma ekiplerine hızlı bilgi iletimi yapar, böylece zaman kaybı yaşanmaz. Düşük güç tüketimi enerji verimliliği sağlayarak uzun süreli kullanımlar için uygundur.



### 8 SENSÖR TEKNOLOJİSİ

Sismik ve akustik dinleme cihazı, 8 adet bağımsız sensör ile geliştirilmiştir. Her sensör ayrı devre ve işlem birimleriyle çalışarak, enkaz altındaki sismik ve akustik sinyalleri yüksek hassasiyetle ayırıştırır ve gerçek zamanlı olarak iletir.

### YÜKSEK HASSASİYET

Sismik akustik dinleme cihazı, enkaz altındaki en hassas titreşimleri bile algılayacak kadar geliştirilmiş hassasiyete sahiptir. En ufak titreşimleri dahi duyabilir. Bu üstün hassasiyet, arama ve kurtarma ekiplerine hedefe hızlı ve doğru şekilde ulaşma imkânı sağlar.

### BAS KONUŞ SİSTEMİ

Cihazın entegre bas-konuş sistemi sayesinde, enkaza yerleştirilen hoparlör aracılığıyla arama ve kurtarma ekipleri ile enkaz altındaki kişiler arasında doğrudan iletişim sağlanabilir. Bu özellik, kurtarma sürecinde koordinasyonu artırır ve yaşam belirtilerini doğrulamayı kolaylaştırır.

# TELESKOPIK ARAMA KURTARMA KAMERASI

SEBA'nın geliřtirdiđi teleskopik arama kurtarma kamerası afet, deprem ve acil durum sahalarında enkaz altındaki yařam belirtilerini hızlı ve güvenilir řekilde tespit etmek amacıyla tasarlanmıřtır. Uzatılabilir teleskopik yapısı sayesinde dar, tehlikeli ve eriřimi zor alanlara kolaylıkla ulařabilir. Bۆylece kurtarma ekiplerinin zamanla yarıřtıđı anlarda hayati ۆneme sahip gۆrsel veriler sunar.

## TERMAL TEKNOLOJİ

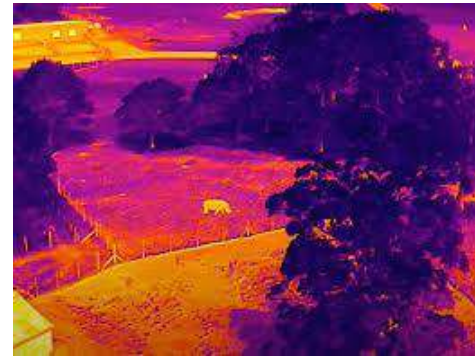
Kamera sisteminde yer alan HD, termal ve gece gۆrüş modları, her tۆrlü ortam kořullarında net ve dođru gۆrüntüleme imkânı sađlar. Termal sensۆrler, sıcaklık farklarını algılayarak insan varlıđını belirlerken; HD kamera enkaz altındaki en kۆçük detayları yۆksek ۆzünürlükte aktarır. Gece gۆrüş ۆzelliđi ise tam karanlıkta bile yařam belirtilerinin tespit edilmesine olanak tanır.



## TELESKOPIK ARAMA KURTARMA KAMERASI



SEBA'un termal teleskopik arama-kurtarma kamerası, afet ve acil durum sahalarında kritik öneme sahip yaşam belirtilerini hızlı ve güvenilir şekilde tespit eder. Gelişmiş termal sensörleri sayesinde gözle görülmeyen ısı farklılıklarını bile algılayarak, enkaz altındaki kişilerin yerini belirlemede kurtarma ekiplerine büyük avantaj sağlar. Teleskopik tasarımı, ulaşılması zor bölgelerde bile kameranın rahatça konumlandırılmasına imkân tanır. Dayanıklı yapısı ve yüksek çözünürlüklü görüntüleme sistemi ile sahada hem güvenli hem de etkin kullanım sunar. SEBA termal arama-kurtarma kamerası, hayat kurtarmaya odaklı teknoloji anlayışımızın somut bir örneğidir. Her saniyenin değerli olduğu operasyonlarda ekiplerin en güvenilir yardımcısıdır.



SEBA arama kurtarma kamerası, yüksek hassasiyetli termal sensörleri ile enkaz altındaki sıcaklık farklılıklarını hızlı ve doğru şekilde tespit eder.

SEBA termal teleskopik arama-kurtarma kamerası, gece görüş özelliği sayesinde karanlıkta bile yaşam belirtilerini tespit edebilir.

SEBA arama kurtarma kamerası, 1080p HD çözünürlükte net görüntü sağlayarak enkaz altındaki detayları yüksek doğrulukla aktarır.

# TELESKOPIK ARAMA KURTARMA KAMERASI

## ÜSTÜN HASSASİYET, HAYAT KURTARAN TEKNOLOJİ

SEBA'nın geliştirdiği teleskopik arama kurtarma kamerası afet, deprem ve acil durum sahalarında enkaz altındaki yaşam belirtilerini hızlı ve güvenilir şekilde tespit etmek amacıyla tasarlanmıştır. Uzatılabilir teleskopik yapısı sayesinde dar, tehlikeli ve erişimi zor alanlara kolaylıkla ulaşabilir.

Böylece kurtarma ekiplerinin zamanla yarıştığı anlarda hayati öneme sahip görsel veriler sunar.

## ÜSTÜN KAMERA TEKNOLOJİSİ

Kamera sisteminde yer alan HD, termal ve gece görüş modları, her türlü ortam koşullarında net ve doğru görüntüleme imkânı sağlar. Termal sensörler, sıcaklık farklarını algılayarak insan varlığını belirlerken; HD kamera enkaz altındaki en küçük detayları yüksek çözünürlükte aktarır. Gece görüş özelliği ise tam karanlıkta bile yaşam belirtilerinin tespit edilmesine olanak tanır.



## TELESKOPIK ARAMA KURTARMA KAMERASI

SEBA tarafından geliştirilen Teleskopik Arama Kurtarma Kamerası, afet ve acil durum operasyonlarında enkaz altındaki yaşam belirtilerini tespit etmek için tasarlanmış yüksek teknoloji bir görüntüleme sistemidir. Kompakt ve hafif yapısı sayesinde kolay taşınabilir, teleskopik kolu ile dar ve erişilmesi zor alanlara rahatlıkla ulaşılabilir. Cihazın üzerinde yer alan yüksek çözünürlüklü HD kamera, net ve detaylı görüntüler sunarak kurtarma ekiplerinin doğru karar almasını sağlar. Uzun ömürlü bataryası, sahada kesintisiz çalışma imkânı vererek operasyon süresince maksimum performans sunar. Bas-Konuş (Push-to-Talk) iletişim sistemi ile operatör, görüntü alırken aynı anda ekiple sesli iletişim kurabilir. Böylece zaman kaybı olmadan koordinasyon sağlanır. Zorlu çevre koşullarına dayanıklı gövde yapısı, toz, su ve darbelere karşı yüksek koruma sağlar. Gece görüş ve termal görüntüleme özellikleri, karanlık ortamlarda bile yaşam belirtilerini tespit etmeyi mümkün kılar.



### HD KAMERA

Arama-kurtarma kamerası, yüksek hassasiyetli termal sensörleri ile enkaz altındaki sıcaklık farklılıklarını hızlı ve doğru şekilde tespit eder.



### KOMPAKT YAPI

Arama-kurtarma kamerası, kompakt ve hafif tasarımı sayesinde dar alanlarda kolay taşınabilir ve hızlı kurulum imkânı sunar.



### BAS KONUŞ SİSTEMİ

SEBA Bas-Konuş sistemi, arama-kurtarma ve acil durum operasyonlarında ekipler arası anlık, güvenli ve kesintisiz iletişim sağlayan gelişmiş bir haberleşme teknolojisidir.

# SEBA HIZLI KURTARMA SETİ

## En Zor Anlarda En Hızlı Çözüm

SEBA Hızlı Kurtarma Seti, deprem ve afet sonrası arama kurtarma ekiplerinin zamana karşı yarıştığı anlarda maksimum verim ve hız sağlamak için tasarlanmıştır. Set içerisinde bulunan yüksek hassasiyetli sismik sensörler, enkaz altındaki en ufak sesi dahi algılayarak kurtarma ekiplerine yön gösterir.

Bununla birlikte, teleskopik kamera sistemi sayesinde dar alanlara güvenli şekilde erişim sağlanır, görüntüleme ve ses dinleme aynı anda yapılabilir.

## Kompakt ve dayanıklı

Tüm ekipmanlar tek bir sağlam taşıma çantasında yer alır. Bu sayede saha kurulum süresi dakikalar içinde tamamlanır. Enerjisini hızdan alan kurtarma profesyonelleri için ideal çözümdür.



## SEBA HIZLI KURTARMA SETİ

SEBA tarafından geliştirilen hızlı kurtarma seti, afet ve acil durum sahalarında en kısa sürede yaşam belirtisi tespiti yapabilmek için tasarlanmış entegre bir çözümdür. Set içerisinde yer alan 2 adet yüksek hassasiyetli sismik sensör ve teleskopik arama kurtarma kamerası, tek bir kompakt taşıma kutusunda birleştirilmiştir. Bu sayede ekipler, sahada hızlı kurulum yaparak aynı anda dinleme ve görüntüleme operasyonlarını gerçekleştirebilir. Sismik sensörler, enkaz altındaki en küçük titreşimleri algılayarak olası yaşam belirtilerini tespit eder. Teleskopik kamera ise HD, termal ve gece görüş özellikleri sayesinde bu noktaları görsel olarak doğrular. Tüm sistem, tek merkezden kontrol edilebilen, dayanıklı, taşınabilir ve sahada kullanıma hazır şekilde tasarlanmıştır.



### HIZLI KURULUM

Hızlı kurtarma seti, pratik tasarımı sayesinde birkaç dakika içinde kolayca kurulup kullanıma hazır hale gelir.



### ÜSTÜN GÖRÜNTÜ TEKNOLOJİSİ

Teleskopik kamerası sayesinde SEBA hızlı kurtarma seti, en zorlu enkazlarda bile geniş ve net bir görüş imkânı sunar.



### BAS KONUŞ SİSTEMİ

Bas-Konuş sistemi, arama-kurtarma ve acil durum operasyonlarında ekipler arası anlık, güvenli ve kesintisiz iletişim sağlayan gelişmiş bir haberleşme teknolojisidir.

SESSİZLİĞİ DUYAN TEKNOLOJİ



**S** | **seba**TEKNİK  
ALTYAPI TEKNOLOJİLERİ GÖRÜNTÜLEME VE İNŞ. SAN. TİC. LTD. ŞTİ.

[WWW.SEBATEKNİK.COM](http://WWW.SEBATEKNİK.COM)

**seba** **TEKNIK**  
ALTYAPI TEKNOLOJİLERİ GÖRÜNTÜLEME ve İNŞ. SAN. TİC. LTD. ŞTİ.



İlkyerleşim Mah. 1908. Cd. No:94  
Batıkent - Yenimahalle / ANKARA  
Tel : +90 (312) 385 82 01  
Faks : +90 (312) 385 82 02  
E-mail : [info@sebateknik.com](mailto:info@sebateknik.com)  
Web : [www.sebateknik.com](http://www.sebateknik.com)

**sebaKMT**  
A member of Megger Group

**VIVAX**  
**METROTECH**

**proceq**